

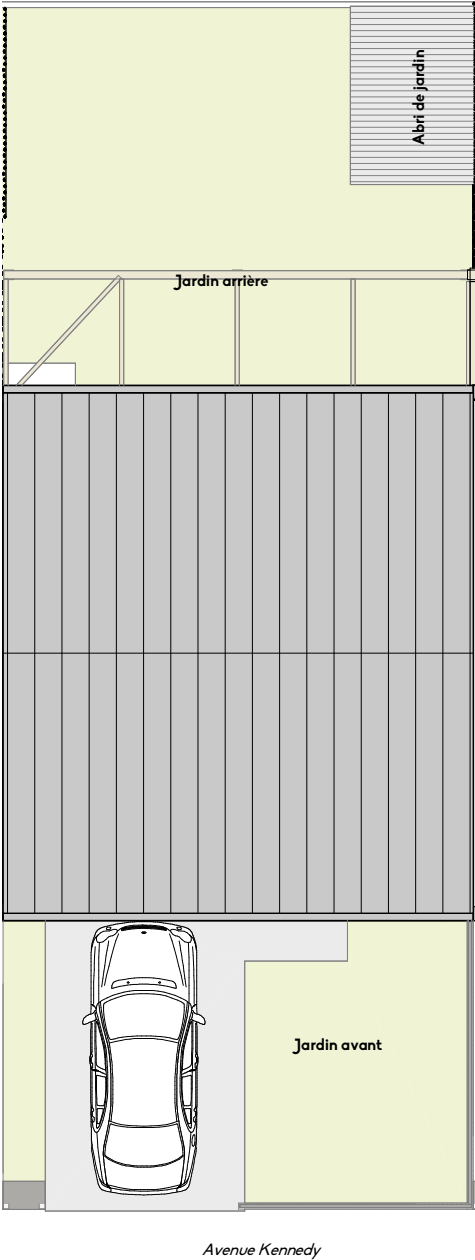
Nom réservataire

Date

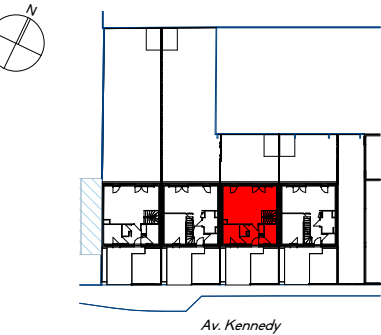
Visa réservataire

Visa réservant

Tableau de surface	
Jardin avant	37 m²
dont accès béton	18 m²
Jardin arrière	48 m²
dont Abri de jardin	6 m²
Surface Habitable	97.22 m²
<small>NOTA : Les surfaces de placard sont incluses dans celle des pièces attenantes</small>	



Avenue Kennedy



Plan de repérage :

Légende :

Date d'édition : 17 avril 2023



VINCI Immobilier Grand Ouest
Immeuble Le Manny
19 Bis rue La Noue Bras de Fer
44200 NANTES

NOTA : Le présent document exprime la disposition de l'appartement. L'acquéreur reconnait avoir été informé qu'en fonction des nécessités techniques ou réglementaires de la réalisation, des modifications sont susceptibles d'être apportées à ce plan qui ne revêt qu'un caractère informatif. Les surfaces indiquées sont approximatives, les retombées, soffites, faux-plafonds, rampants, gaines, aînies que les emplacements des équipements sont figurés à titre indicatif et sont susceptibles d'évoluer en situation et dimensions en fonction des impératifs techniques. Les canalisations, les retombées, les regards ne sont pas figurés. La végétation n'est pas contractuelle.



CheD Architectes
14 avenue du Général Foy
49100 ANGERS

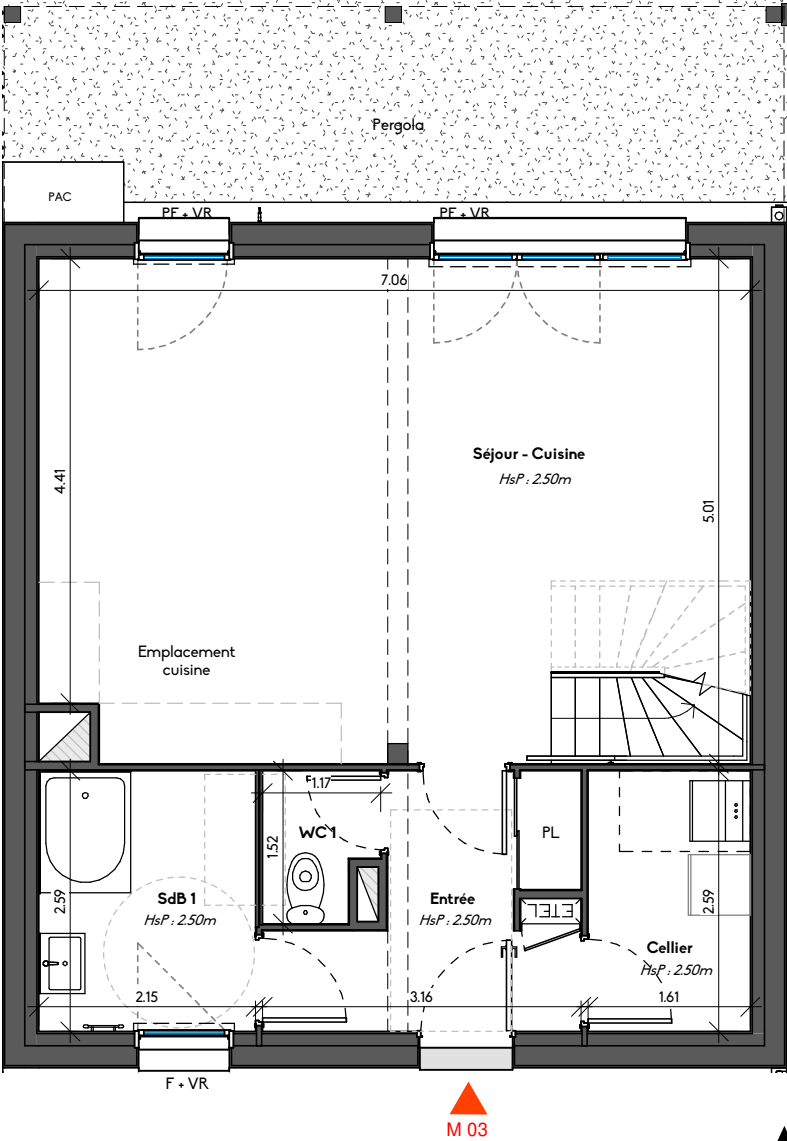
Nom réservataire

Date

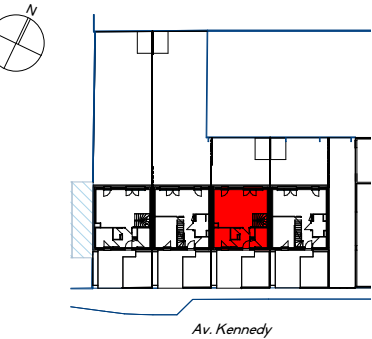
Visa réservataire

Visa réservant

Tableau de surface	
Séjour - Cuisine	32.28 m²
Entrée	5.95 m²
SdB 1	5.56 m²
Cellier	4.17 m²
WC 1	1.57 m²
Surface Habitable RDC	49.53 m²
NOTA : Les surfaces de placard sont incluses dans celle des pièces attenantes	



▲ Plan RDC



Plan de repérage :

Légende :

- ▲ Entrée principale
- N°
- ETEL Tableau électrique
- Chaudière murale
- F : Fenêtre
- PF : Porte fenêtre
- F AV : Fenêtre allège vitrée
- VR : Volet roulant
- PAC : Pompe à Chaleur
- LL : Emplacement Lave-linge
- LV : Emplacement Lave-vaisselle
- R : Emplacement Réfrigérateur
- Chaque-eau
- Gaine technique
- Emprise douche + pare-douche
- Emprise douche + pare-douche

Date d'édition : 17 avril 2023



VINCI Immobilier Grand Ouest
Immeuble Le Manny
19 Bis rue La Noue Bras de Fer
44200 NANTES

NOTA : Le présent document exprime la disposition de l'appartement. L'acquéreur reconnaît avoir été informé qu'en fonction des nécessités techniques ou réglementaires de la réalisation, des modifications sont susceptibles d'être apportées à ce plan qui ne revêt qu'un caractère informatif. Les surfaces indiquées sont approximatives, les retombées, soffites, faux-plafonds, rampants, gaines, ainsi que les emplacements des équipements sont figurés à titre indicatif et sont susceptibles d'évoluer en situation et dimensions en fonction des impératifs techniques. Les canalisations, les retombées, les regards ne sont pas figurés. La végétation n'est pas contractuelle.



CheD Architectes
14 avenue du Général Foy
49100 ANGERS

Nom réservataire

Date

Visa réservataire

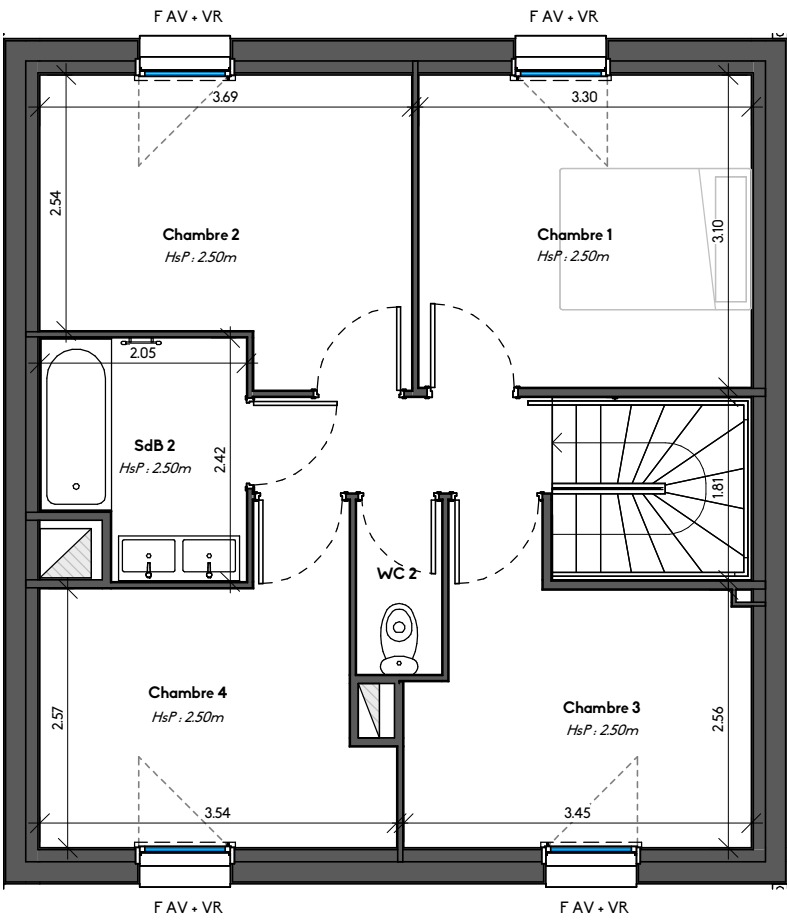
Visa réservant

Tableau de surface	
Chambre 2	10.30 m²
Chambre 1	10.23 m²
Chambre 3	9.21 m²
Chambre 4	9.20 m²
SdB 2	4.46 m²
Palier	2.82 m²
WC 2	1.47 m²

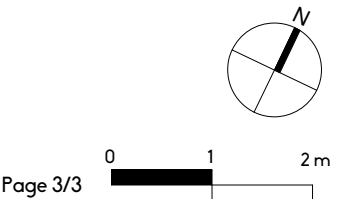
Surface Habitable R+1
47.69 m²


NOTA : Le tableau de surface ci-dessus n'est qu'un rappel des surfaces de l'étage. La surface habitable totale du logement est exprimée sur la page 2/3

NOTA : Les surfaces de placard sont incluses dans celle des pièces attenantes



▲ Plan Etage



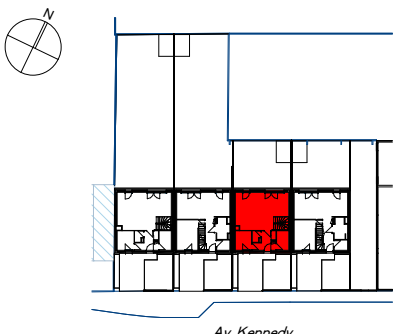


KENNEDY

Av. Pierre Mendès France
49240 Avrillé


Bâtiment M 003


Niveau	Log. N°	Type
RDC / R+1	M 03	T5




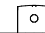
Plan de repérage :

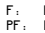
Légende :

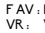
 Entrée principale

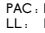
 N°


 Tableau électrique

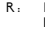
 Chaudière murale


 F : Fenêtre


 PF : Porte fenêtre


 F AV : Fenêtre allège vitrée

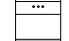
 VR : Volet roulant


 PAC : Pompe à Chaleur


 LL : Emplacement Lave-linge

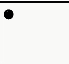
 LV : Emplacement Lave-vaisselle

 R : Emplacement Réfrigérateur


 Chaque-eau

 Gaine technique

 Emprise douche + pare-douche

 Emprise douche + pare-douche

Date d'édition : 17 avril 2023



CheD
architectes

CheD Architectes
14 avenue du Général Foy
49100 ANGERS



VINCI Immobilier Grand Ouest
Immeuble Le Manny
19 Bis rue La Noue Bras de Fer
44200 NANTES

NOTA : Le présent document exprime la disposition de l'appartement. L'acquéreur reconnait avoir été informé qu'en fonction des nécessités techniques ou réglementaires de la réalisation, des modifications sont susceptibles d'être apportées à ce plan qui ne revêt qu'un caractère informatif. Les surfaces indiquées sont approximatives, les retombées, soffites, faux-plafonds, rampants, gaines, ainsi que les emplacements des équipements sont figurés à titre indicatif et sont susceptibles d'évoluer en situation et dimensions en fonction des impératifs techniques. Les canalisations, les retombées, les regards ne sont pas figurés. La végétation n'est pas contractuelle.