

Nom réservataire

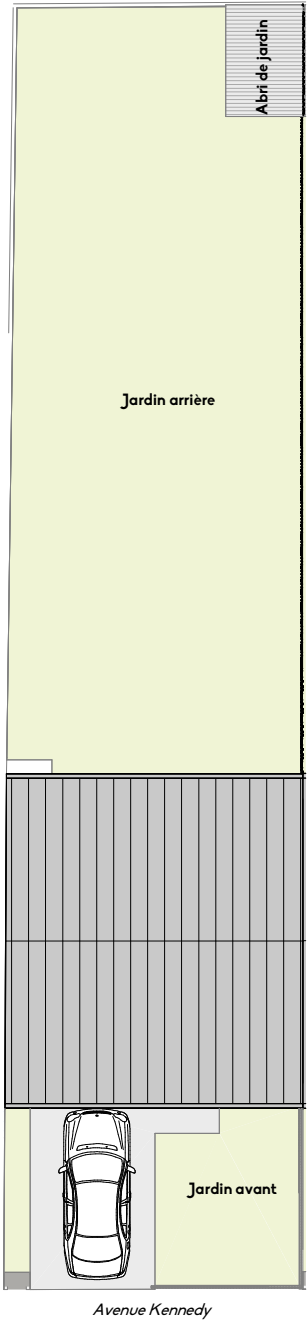
Date

Visa réservataire

Visa réservant

Tableau de surface	
Jardin avant	37 m²
dont accès béton	18 m²
Jardin arrière	156 m²
dont Abri de jardin	6 m²

NOTA : Les surfaces de placard sont incluses dans celle des pièces attenantes



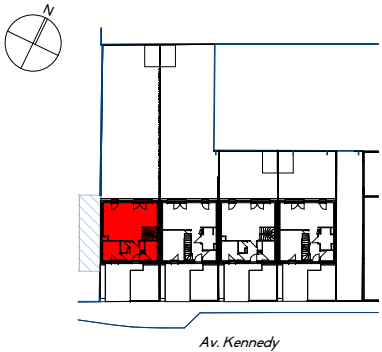
NOTA : Le présent document exprime la disposition du logement. L'acquéreur reconnaît avoir été informé qu'en fonction des nécessités techniques ou réglementaires de la réalisation, des modifications sont susceptibles d'être apportées à ce plan qui ne revêt qu'un caractère informatif. Les surfaces indiquées sont approximatives, les retombées, soffites, faux-plafonds, rampants, gaines, ainsi que les emplacements des équipements sont figurés à titre indicatif et sont susceptibles d'évoluer en situation et dimensions en fonction des impératifs techniques. Les canalisations, les retombées, les regards ne sont pas figurés. La végétation n'est pas contractuelle.



**KENNEDY**

Av. Pierre Mendès France  
49240 Avrillé

Bâtiment M 001		
Niveau	Log. N°	Type
RDC / R+1	M 01	T5



Plan de repérage :

Légende :

Date d'édition : 27 août 2025



**VINCI Immobilier Grand Ouest**  
Immeuble Le Manny  
19 Bis rue La Noue Bras de Fer  
44200 NANTES

**ChéD**  
architectes +  
CheD Architectes  
14 avenue du Général Foy  
49100 ANGERS

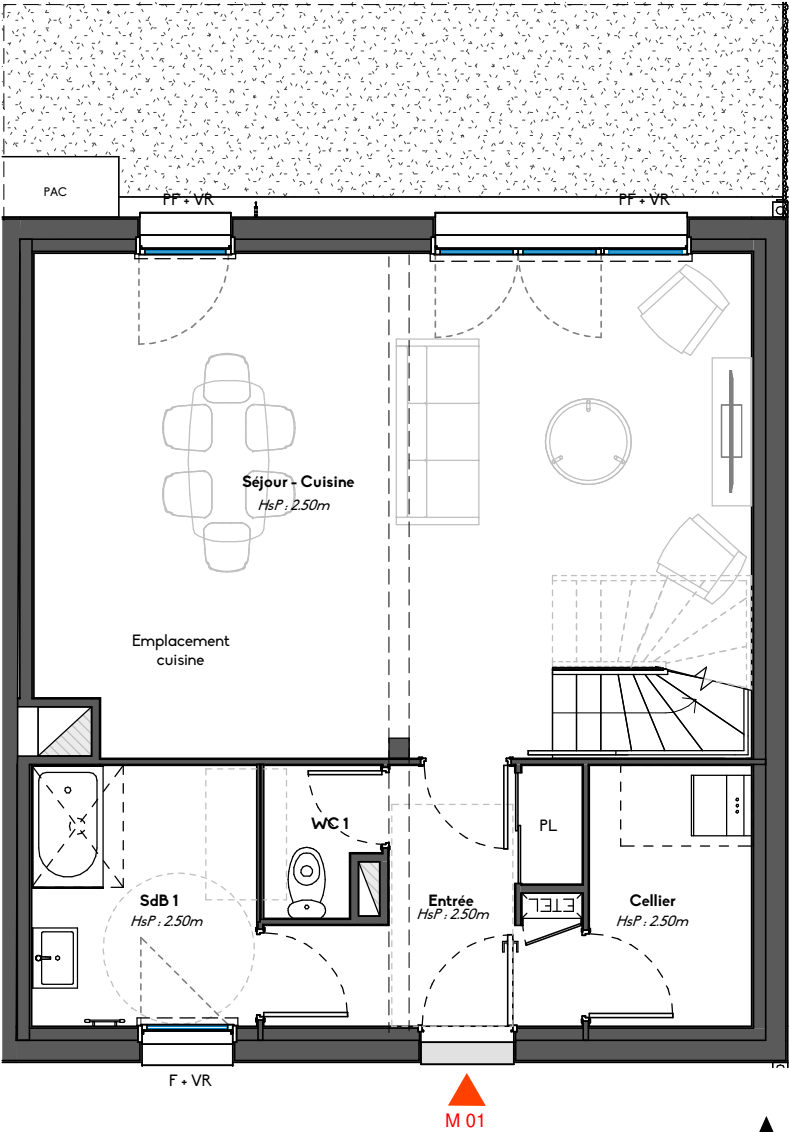
Nom réservataire

Date

Visa réservataire

Visa réservant

Tableau de surface	
Séjour - Cuisine	32.55 m²
Entrée	5.95 m²
SdB 1	5.79 m²
Cellier	4.17 m²
WC 1	1.57 m²
Niv. 00	50.02 m²
Chambre 2	10.47 m²
Chambre 1	10.23 m²
Chambre 4	9.43 m²
Chambre 3	9.21 m²
SdB 2	4.64 m²
Palier	2.82 m²
WC 2	1.47 m²
Niv. 01	48.27 m²
Surface Habitable	98.29 m²
NOTA : Les surfaces de placard sont incluses dans celle des pièces attenantes	



▲ Plan RDC



VINCI Immobilier Grand Ouest  
Immeuble Le Manny  
19 Bis rue La Noue Bras de Fer  
44200 NANTES

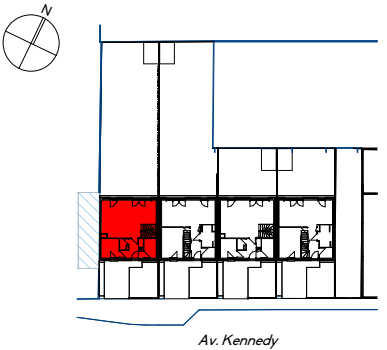
NOTA : Le présent document exprime la disposition du logement. L'acquéreur reconnaît avoir été informé qu'en fonction des nécessités techniques ou réglementaires de la réalisation, des modifications sont susceptibles d'être apportées à ce plan qui ne revêt qu'un caractère informatif. Les surfaces indiquées sont approximatives, les retombées, soffites, faux-plafonds, rampants, gaines, ainsi que les emplacements des équipements sont figurés à titre indicatif et sont susceptibles d'évoluer en situation et dimensions en fonction des impératifs techniques. Les canalisations, les retombées, les regards ne sont pas figurés. La végétation n'est pas contractuelle.



**KENNEDY**


Av. Pierre Mendès France  
49240 Avrillé

Bâtiment M 001		
Niveau	Log. N°	Type
RDC / R+1	M 01	T5

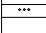


Plan de repérage :

**Légende :**



Entrée principale



Chauffe-eau



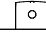


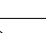
Tableau électrique



Gaine technique




Chaudière murale



Emprise douche + pare-douche

F : Fenêtre  
PF : Porte fenêtre  
F AV : Fenêtre allège vitrée  
VR : Volet roulant  
PAC : Pompe à Chaleur  
LL : Emplacement Lave-linge  
LV : Emplacement Lave-vaisselle  
R : Emplacement Réfrigérateur



Emprise douche + pare-douche

Date d'édition : 27 août 2025



CheD  
architectes

CheD Architectes  
14 avenue du Général Foy  
49100 ANGERS

Nom réservataire

Date

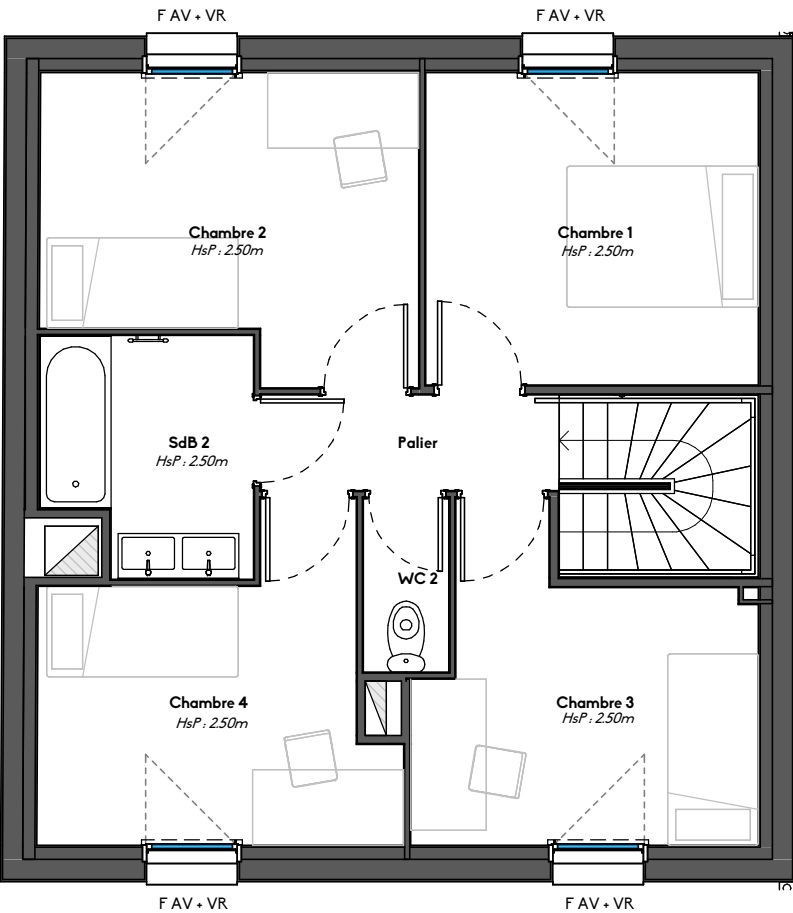
Visa réservataire

Visa réservant

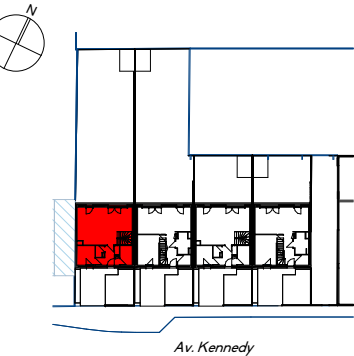
Tableau de surface

Cf page 2/3

NOTA : Les surfaces de placard sont incluses dans celle des pièces attenantes



▲ Plan Etage



Plan de repérage :

Légende :

Entrée principale

Chauffe-eau

Tableau électrique

Gaine technique

Chaudière murale

Emprise douche + pare-douche

F : Fenêtre

PF : Porte fenêtre

F AV : Fenêtre allège vitrée

VR : Volet roulant

PAC : Pompe à Chaleur

LL : Emplacement Lave-linge

LV : Emplacement Lave-vaisselle

R : Emplacement Réfrigérateur

Emprise douche + pare-douche

Date d'édition : 27 août 2025



VINCI Immobilier Grand Ouest  
Immeuble Le Manny  
19 Bis rue La Noue Bras de Fer  
44200 NANTES

NOTA : Le présent document exprime la disposition du logement. L'acquéreur reconnaît avoir été informé qu'en fonction des nécessités techniques ou réglementaires de la réalisation, des modifications sont susceptibles d'être apportées à ce plan qui ne revêt qu'un caractère informatif. Les surfaces indiquées sont approximatives, les retombées, soffites, faux-plafonds, rampants, gaines, ainsi que les emplacements des équipements sont figurés à titre indicatif et sont susceptibles d'évoluer en situation et dimensions en fonction des impératifs techniques. Les canalisations, les retombées, les regards ne sont pas figurés. La végétation n'est pas contractuelle.



CheD Architectes  
14 avenue du Général Foy  
49100 ANGERS