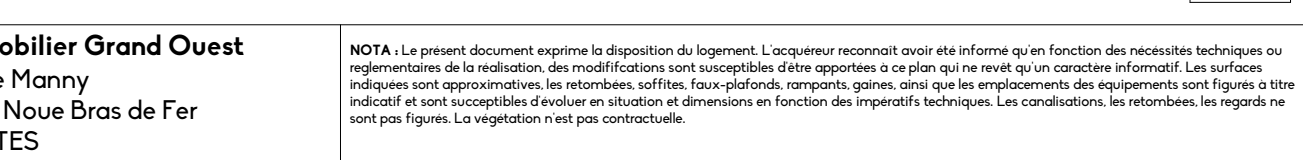


--	--

Surface Habitable	102.80 m²
Terrasse	18.81 m²

VINCI
IMMOBILIER



Date d'édition : 16 septembre 2025

Ch@d
architectes +

Ch@d Architectes
14 avenue du Général Foy
49100 ANGERS

Nom réservataire

Date

Visa réservataire

Visa réservant

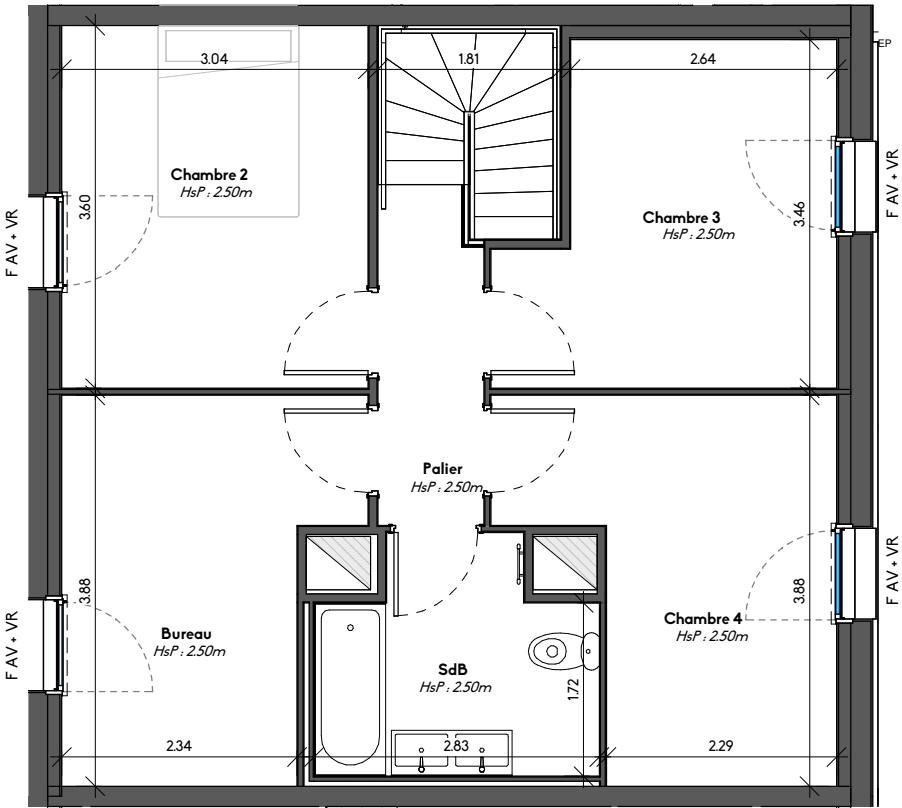
Tableau de surface

Chambre 2	10.94 m²
Chambre 4	10.35 m²
Chambre 3	10.23 m²
Bureau	9.97 m²
SdB	5.82 m²
Palier	3.47 m²

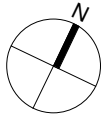
NOTA : Le tableau de surface ci-dessus n'est qu'un rappel des surfaces de l'étage. La surface habitable totale du logement est exprimée sur la page 1/2

NOTA : Les surfaces de placard sont incluses dans celle des pièces attenantes

NOTA : Le présent document exprime la disposition du logement. L'acquéreur reconnaît avoir été informé qu'en fonction des nécessités techniques ou réglementaires de la réalisation, des modifications sont susceptibles d'être apportées à ce plan qui ne revêt qu'un caractère informatif. Les surfaces indiquées sont approximatives, les retombées, soffites, faux-plafonds, rampants, gaines, ainsi que les emplacements des équipements sont figurés à titre indicatif et sont susceptibles d'évoluer en situation et dimensions en fonction des impératifs techniques. Les canalisations, les retombées, les regards ne sont pas figurés. La végétation n'est pas contractuelle.



▲ Plan Etage haut



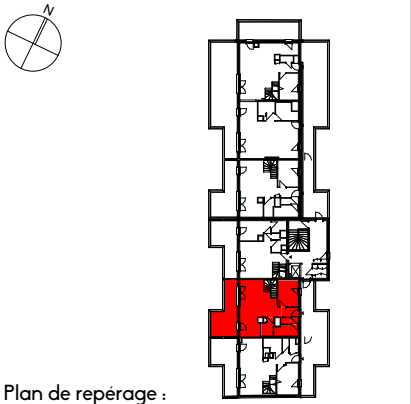



KENNEDY



Av. Pierre Mendès France
49240 Avrillé


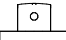
Bâtiment A


Niveau	Log. N°	Type
R+3 / R+4	305	T5 Duplex



- Légende :
-  Entrée principale

 Chauffe-eau
-  Tableau électrique

 Gaine technique
-  Chaudière murale

 Emprise douche + pare-douche
- F : Fenêtre

PF : Porte fenêtre

F AV : Fenêtre allège vitrée


VR : Volet roulant

PAC : Pompe à Chaleur

LL : Emplacement Lave-linge

LV : Emplacement Lave-vaisselle

R : Emplacement Réfrigérateur

 Emprise douche + pare-douche

Date d'édition : 16 septembre 2025