

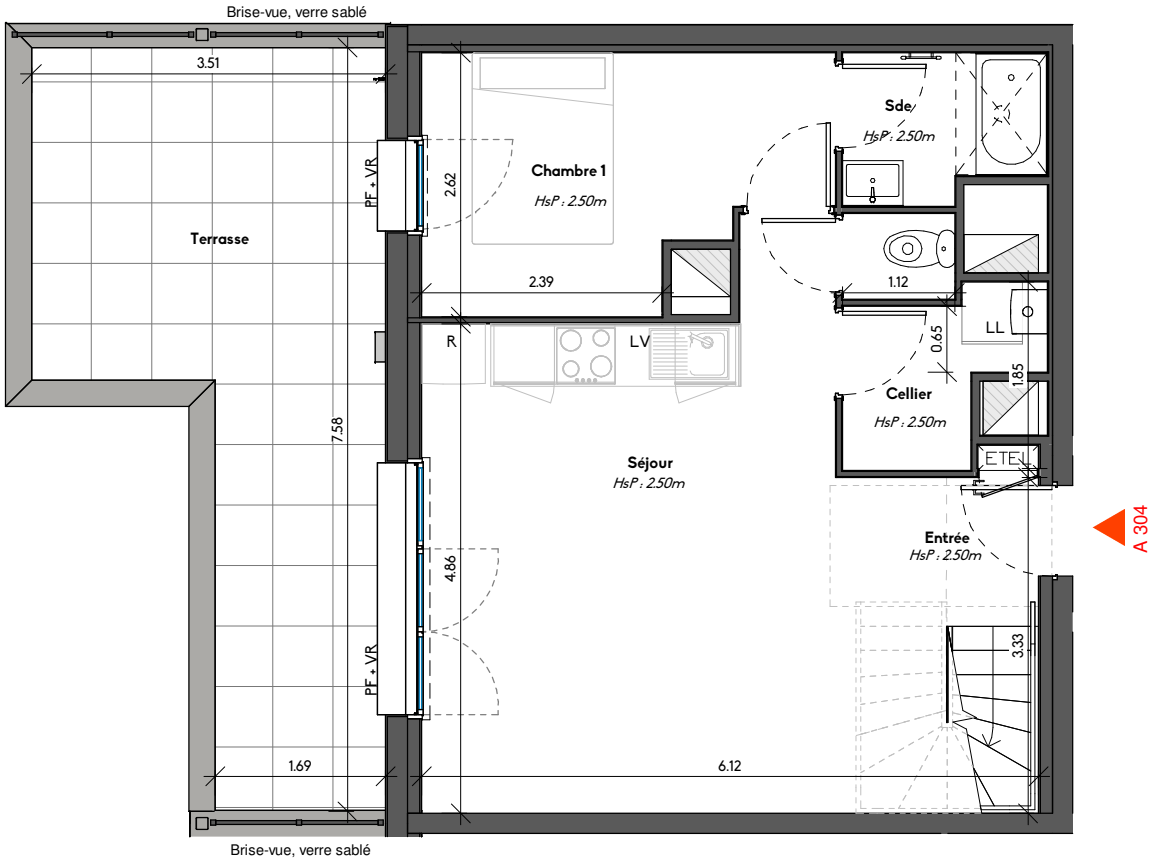
Nom réservataire

Date

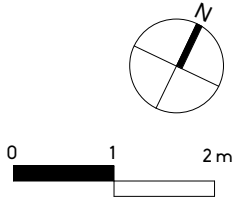
Visa réservataire

Visa réservant

| Tableau de surface | |
|---|----------|
| Séjour | 23.86 m² |
| Chambre 1 | 9.11 m² |
| Sde | 2.82 m² |
| Cellier | 2.78 m² |
| Entrée | 1.35 m² |
| WC 1 | 0.95 m² |
| Chambre 2 | 12.38 m² |
| Chambre 3 | 11.59 m² |
| Palier | 6.54 m² |
| SdB | 5.71 m² |
| WC 2 | 1.48 m² |
| Surface Habitable | 78.57 m² |
| Terrasse | 18.95 m² |
| NOTA : Les surfaces de placard sont incluses dans celle des pièces attenantes | |



▲ Plan Etage bas

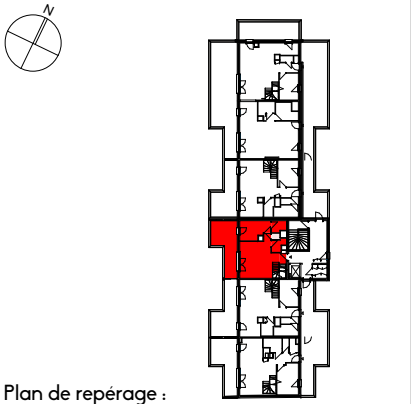




KENNEDY

Av. Pierre Mendès France
49240 Avrillé

| Bâtiment A | | |
|------------|---------|-----------|
| Niveau | Log. N° | Type |
| R+3 / R+4 | 304 | T3 Duplex |



Légende :

- ▲ Entrée principale
- *** Chauffe-eau
- ETEL Tableau électrique
- Gaine technique
- Chaudière murale
- Emprise douche + pare-douche
- F : Fenêtre
- PF : Porte fenêtre
- F AV : Fenêtre allège vitrée
- VR : Volet roulant
- PAC : Pompe à Chaleur
- LL : Emplacement Lave-linge
- LV : Emplacement Lave-vaisselle
- R : Emplacement Réfrigérateur
- Emprise douche + pare-douche

Date d'édition : 16 septembre 2025



VINCI Immobilier Grand Ouest
Immeuble Le Manny
19 Bis rue La Noue Bras de Fer
44200 NANTES

NOTA : Le présent document exprime la disposition du logement. L'acquéreur reconnaît avoir été informé qu'en fonction des nécessités techniques ou réglementaires de la réalisation, des modifications sont susceptibles d'être apportées à ce plan qui ne revêt qu'un caractère informatif. Les surfaces indiquées sont approximatives, les retombées, soffites, faux-plafonds, rampants, gaines, ainsi que les emplacements des équipements sont figurés à titre indicatif et sont susceptibles d'évoluer en situation et dimensions en fonction des impératifs techniques. Les canalisations, les retombées, les regards ne sont pas figurés. La végétation n'est pas contractuelle.

ChD
architectes
CheD Architectes
14 avenue du Général Foy
49100 ANGERS

Nom réservataire

Date

Visa réservataire

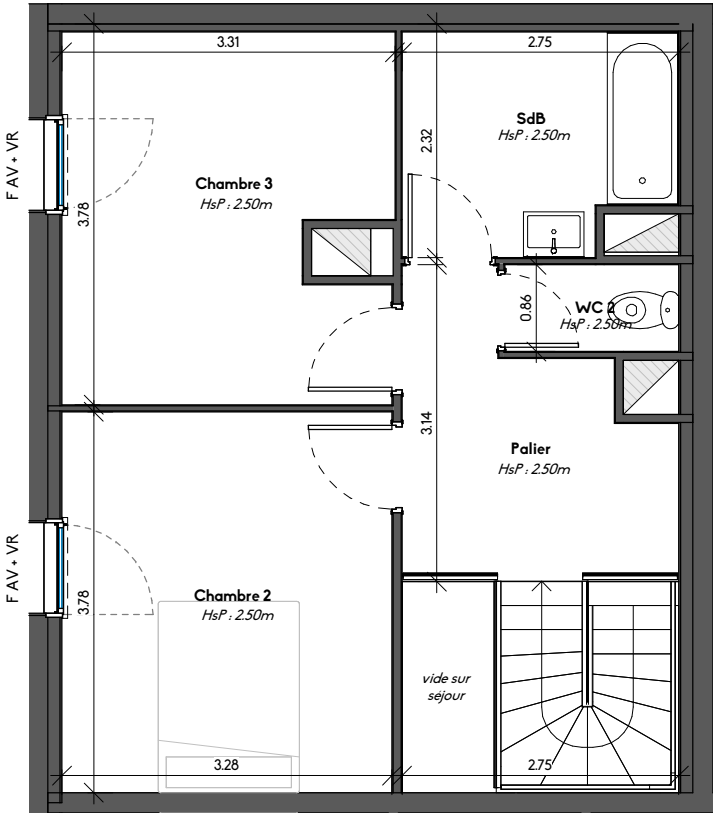
Visa réservant

Tableau de surface

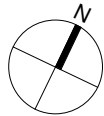
| | |
|-----------|----------|
| Chambre 2 | 12.38 m² |
| Chambre 3 | 11.59 m² |
| Palier | 6.54 m² |
| SdB | 5.71 m² |
| WC 2 | 1.48 m² |


NOTA : Le tableau de surface ci-dessus n'est qu'un rappel des surfaces de l'étage. La surface habitable totale du logement est exprimée sur la page 1/2

NOTA : Les surfaces de placard sont incluses dans celle des pièces attenantes



▲ Plan Etage haut



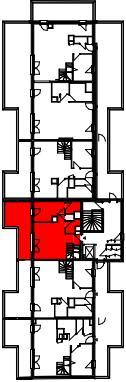



KENNEDY

Av. Pierre Mendès France
49240 Avrillé


Bâtiment A

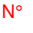
| Niveau | Log. N° | Type |
|-----------|---------|-----------|
| R+3 / R+4 | 304 | T3 Duplex |





Plan de repérage :

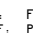
Légende :

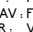
 Entrée principale

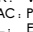
 N°

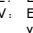
 Tableau électrique

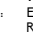
 Chaudière murale


 F : Fenêtre


 PF : Porte fenêtre


 F AV : Fenêtre allège vitrée


 VR : Volet roulant

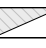
 PAC : Pompe à Chaleur


 LL : Emplacement Lave-linge


 LV : Emplacement Lave-vaisselle

 R : Emplacement Réfrigérateur


 Chauffe-eau

 Gaine technique

 Emprise douche + pare-douche


 Emprise douche + pare-douche

Date d'édition : 16 septembre 2025



CheD
architectes

CheD Architectes
14 avenue du Général Foy
49100 ANGERS



VINCI Immobilier Grand Ouest
Immeuble Le Manny
19 Bis rue La Noue Bras de Fer
44200 NANTES

NOTA : Le présent document exprime la disposition du logement. L'acquéreur reconnaît avoir été informé qu'en fonction des nécessités techniques ou réglementaires de la réalisation, des modifications sont susceptibles d'être apportées à ce plan qui ne revêt qu'un caractère informatif. Les surfaces indiquées sont approximatives, les retombées, soffites, faux-plafonds, rampants, gaines, ainsi que les emplacements des équipements sont figurés à titre indicatif et sont susceptibles d'évoluer en situation et dimensions en fonction des impératifs techniques. Les canalisations, les retombées, les regards ne sont pas figurés. La végétation n'est pas contractuelle.