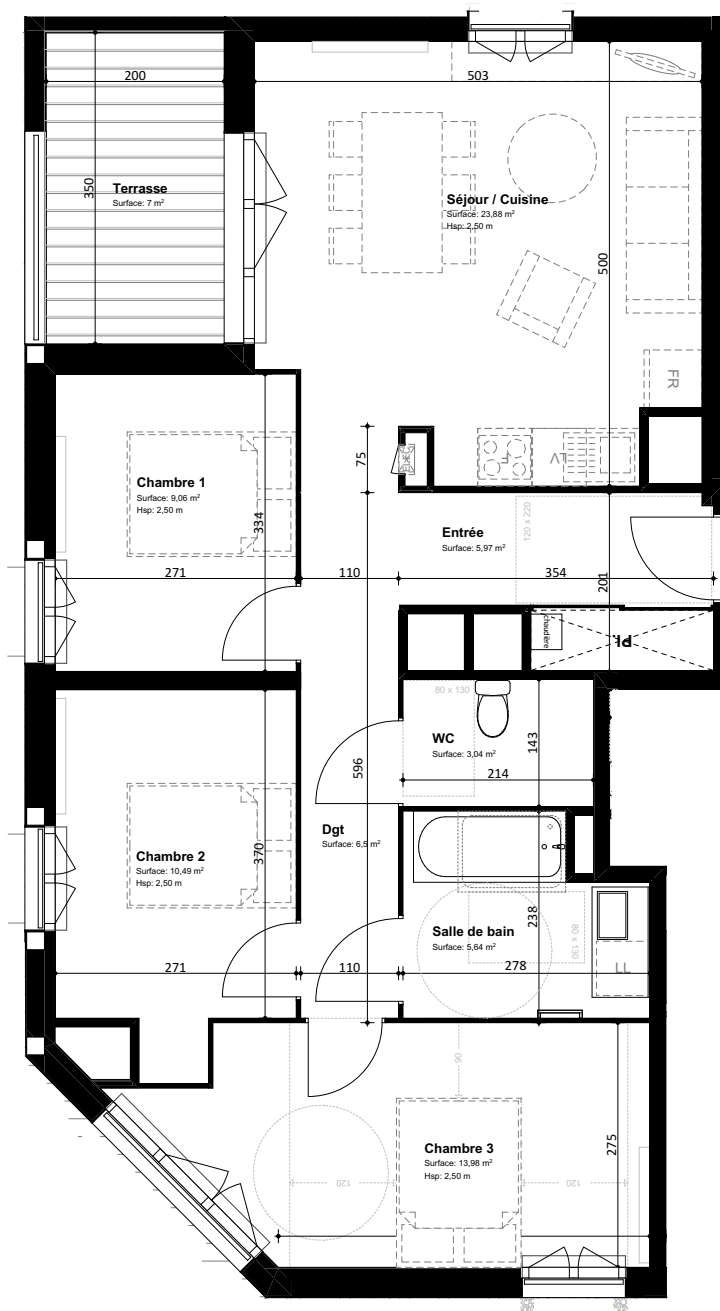
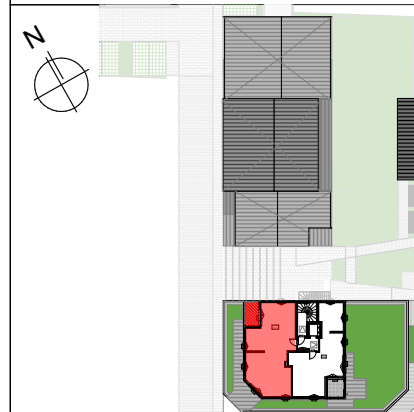


# RÉSIDENCE CAP ROSCELLA



217-219 Rue Emile Normandin  
17000 La Rochelle  
APPARTEMENT 4 PIECES  
LOT n° 501  
BÂTIMENT A



## TABLEAU DE SURFACES (compris placards)

Chambre 1	9,06 m <sup>2</sup>
Chambre 2	10,49 m <sup>2</sup>
Chambre 3	13,98 m <sup>2</sup>
Dgt	6,50 m <sup>2</sup>
Entrée	5,97 m <sup>2</sup>
Salle de bain	5,64 m <sup>2</sup>
Séjour / Cuisine	23,88 m <sup>2</sup>
WC	3,04 m <sup>2</sup>

<b>SURF. HABITABLE</b>	<b>78,56 m<sup>2</sup></b>
Terrasse	7,00 m <sup>2</sup>

## PLAN DE RESERVATION

### LEGENDE

PF	Porte-fenêtre	CH	Chaudière
F	Fenêtre	EV	Evier
FA	Fenêtre allège pleine 50cm	FR	Réfrigérateur
LV	Garde-corps	LV	Lave-vaisselle
	Tableau électrique	LL	Lave-linge
		F	Four

Des modifications sont susceptibles d'être apportées à ce plan en fonction des nécessités techniques, de la réalisation tant en ce qui concerne les dimensions libres que l'équipement. Les surfaces sont approximatives. Les retombées, soffites, faux plafond, équipements sanitaires ainsi que le calepinage et dimensions des carrelages sont figurés à titre indicatif, et peuvent subir des modifications pour impératif technique. Les appareils ménagers ne sont pas fournis. Les volets roulants seront prévus conformément à la notice de vente. Les coffres de volet roulant ne sont pas représentés et seront débordants à l'intérieur. La hauteur des seuils au droit des porte-fenêtres sur balcons ou terrasses pourra varier de 5 à 35 cm à partir du sol intérieur. La hauteur entre le jardin et la terrasse pourra varier entre 0 et 60 cm. Les jardins ne seront pas nécessairement plats et pourront comporter des talus et des pentes.

Date : 09/02/2024

INDICE : G