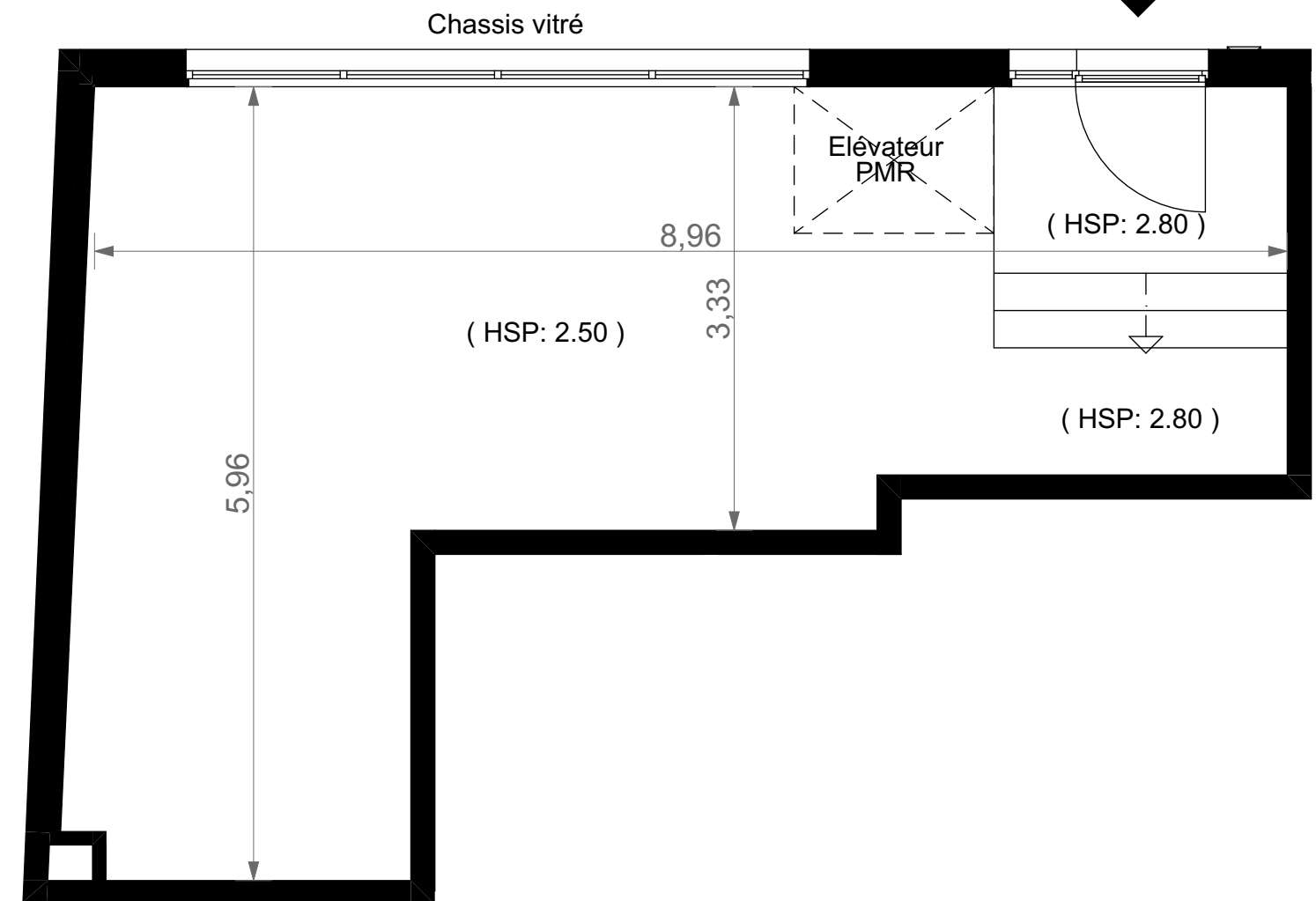


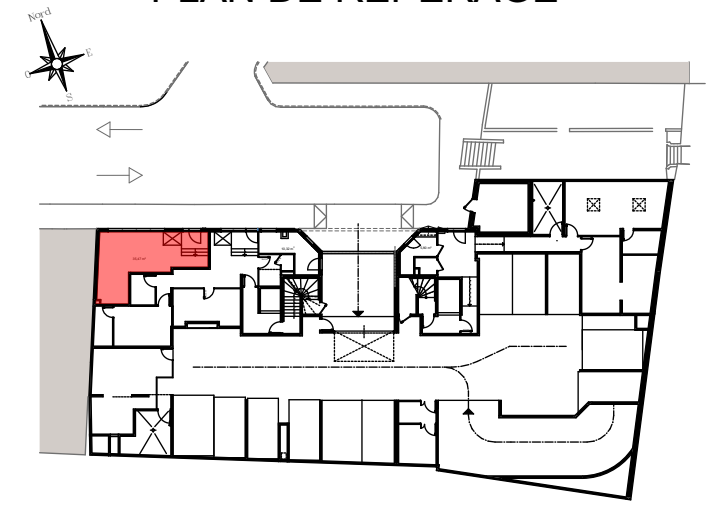
ENTREE



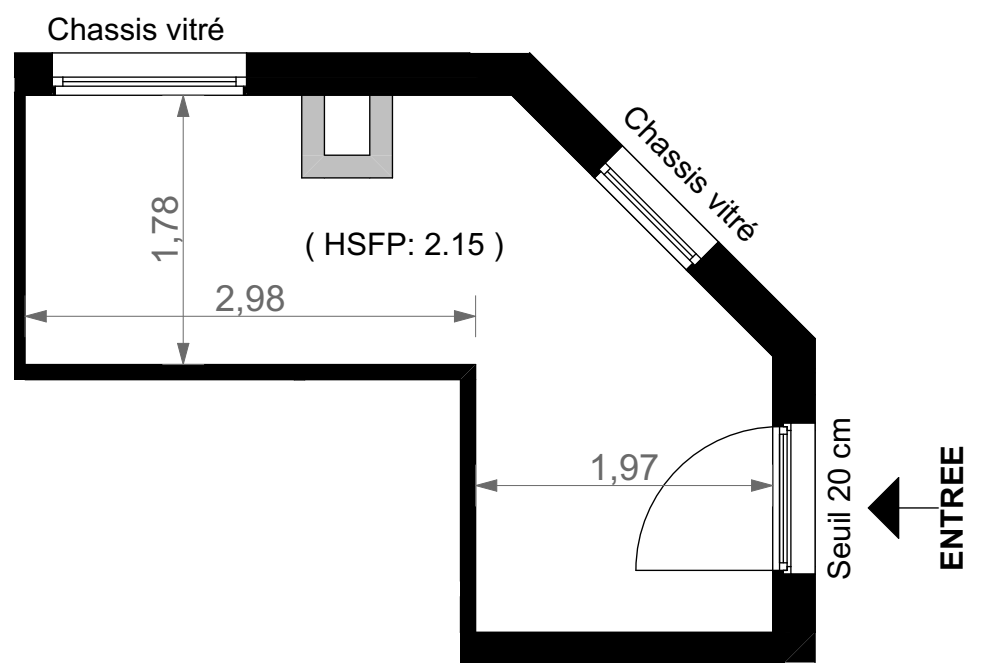
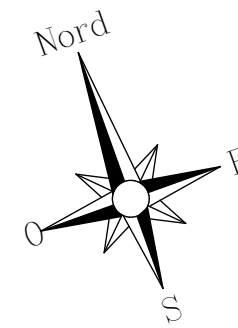
CAMPUS DELFINO  
NICE

Lot: COMMERCE Niveau: RDC	
SURFACE COMMERCE	35.47 m <sup>2</sup>

### PLAN DE REPERAGE



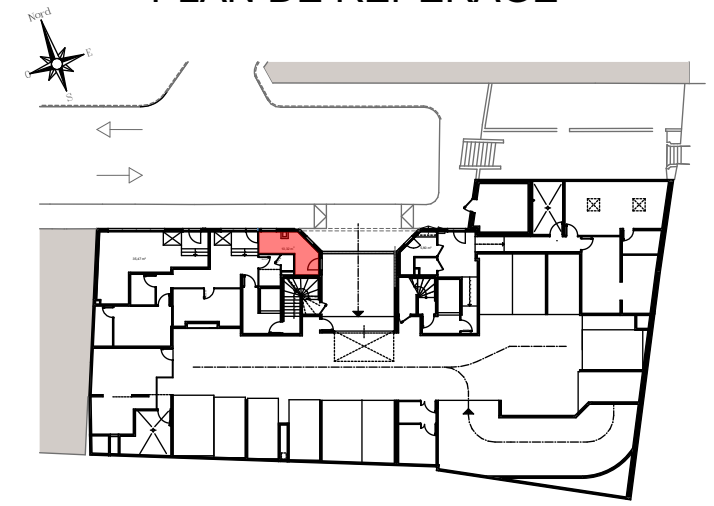
Ceci est un plan de commercialisation , et non un plan d'exécution. Les surfaces, cotes, gaines, retombées, soffites et faux plafonds ainsi que l'emplacement des sanitaires ne sont pas tous figurés ou le sont à titre indicatif. Des modifications sont susceptibles d'être apportées à ce plan en fonction des impératifs administratifs, des contraintes techniques de conception et des tolérances d'exécution, tant en ce qui concerne les dimensions libres que les équipements et les réseaux divers, les appareillages sanitaires et électriques.



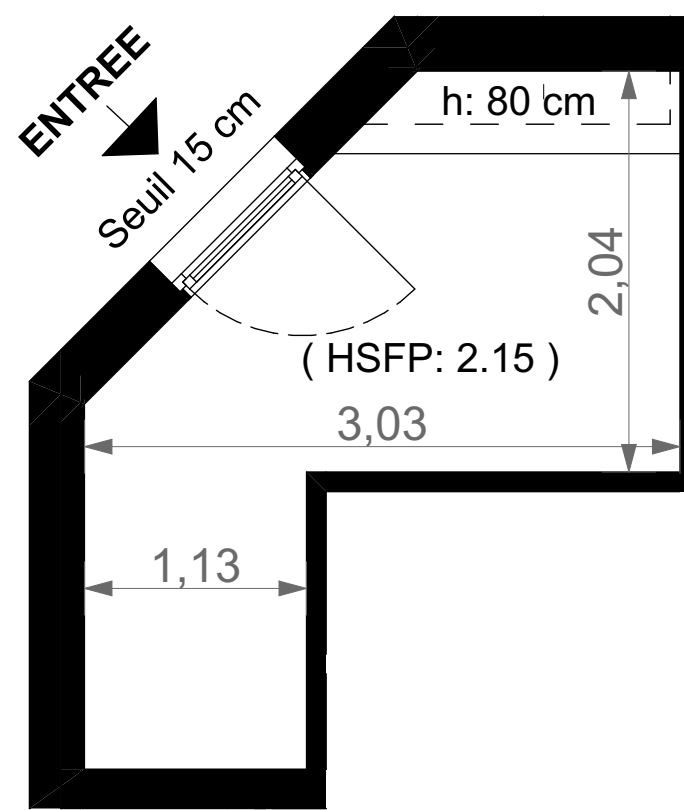
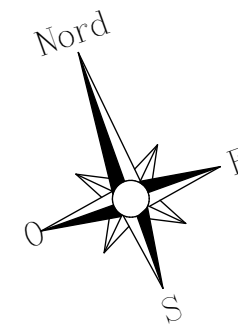
CAMPUS DELFINO  
NICE

Lot: ANNEXE 1	Niveau: RDC
SURFACE ANNEXE 1	10.32 m <sup>2</sup>

PLAN DE REPERAGE



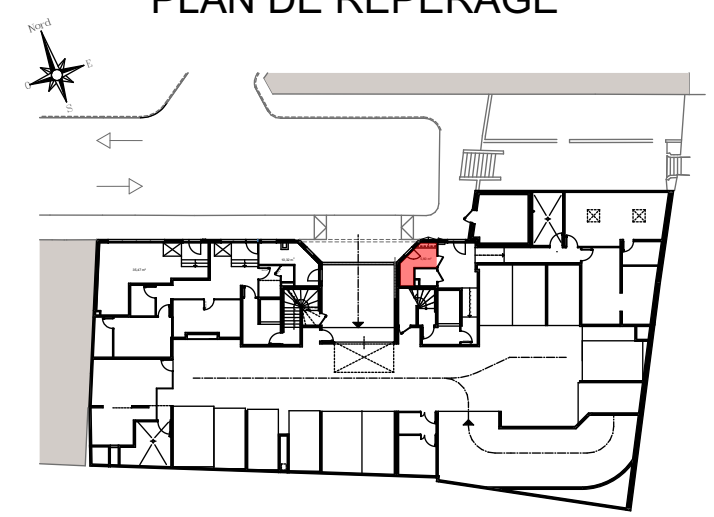
Ceci est un plan de commercialisation , et non un plan d'exécution. Les surfaces, cotes, gaines, retombées, soffites et faux plafonds ainsi que l'emplacement des sanitaires ne sont pas tous figurés ou le sont à titre indicatif. Des modifications sont susceptibles d'être apportées à ce plan en fonction des impératifs administratifs, des contraintes techniques de conception et des tolérances d'exécution, tant en ce qui concerne les dimensions libres que les équipements et les réseaux divers, les appareillages sanitaires et électriques.



CAMPUS DELFINO  
NICE

Lot: ANNEXE 2	Niveau: RDC
SURFACE ANNEXE 2	5.80 m²

PLAN DE REPERAGE



Ceci est un plan de commercialisation , et non un plan d'exécution. Les surfaces, cotes, gaines, retombées, soffites et faux plafonds ainsi que l'emplacement des sanitaires ne sont pas tous figurés ou le sont à titre indicatif. Des modifications sont susceptibles d'être apportées à ce plan en fonction des impératifs administratifs, des contraintes techniques de conception et des tolérances d'exécution, tant en ce qui concerne les dimensions libres que les équipements et les réseaux divers, les appareillages sanitaires et électriques.

PLAN DE VENTE

SEPTEMBRE 2022

Indice: NOTAIRE