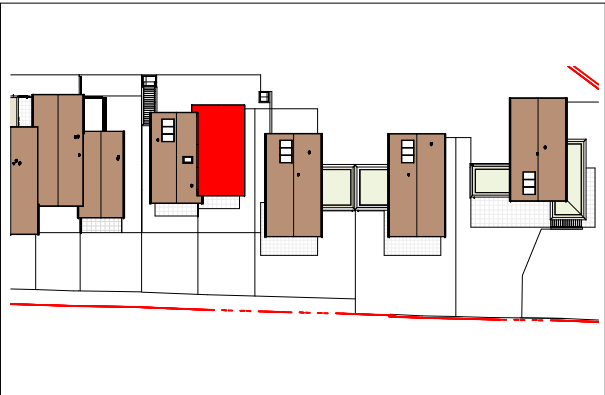


LE HAMEAU DES
AMoureux

43 à 57 rue de la République
69150 DECINES CHARPIEU

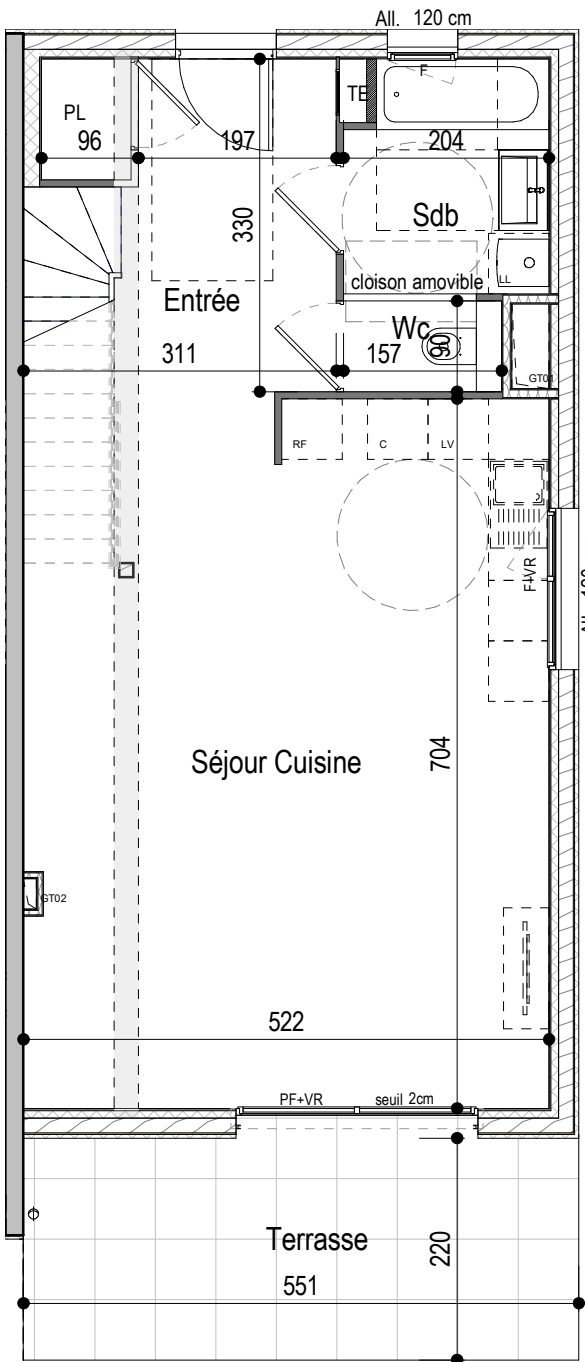
TYPE	BATIMENT	ETAGE	N° APPT
T4	MI6	0	MI6



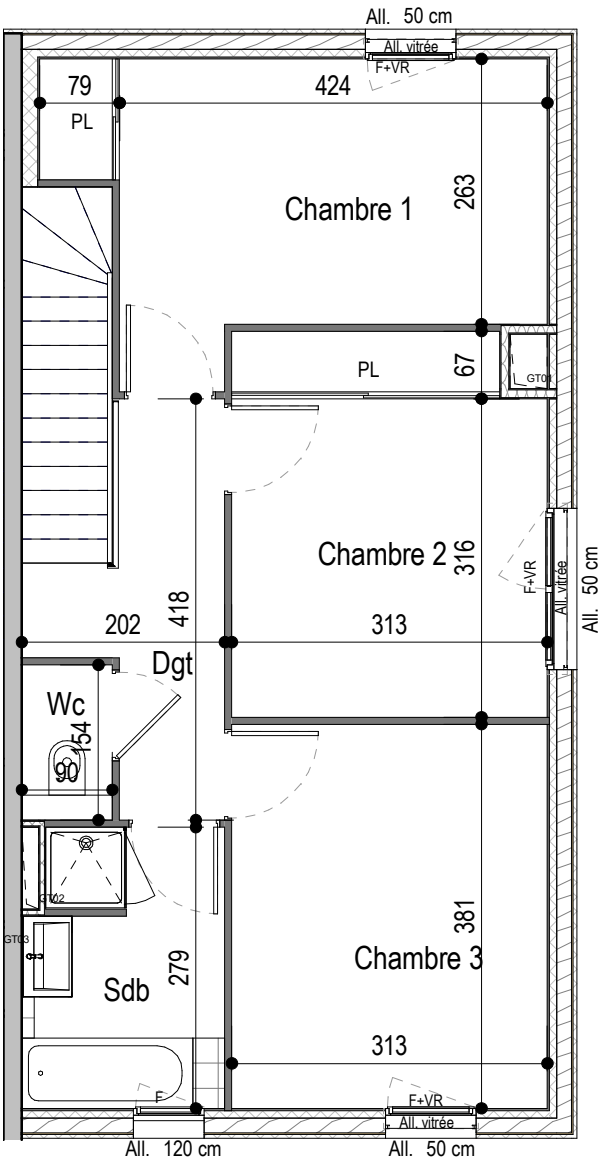
PIECE	SURFACE
Entrée	6.91 m²
Séjour Cuisine	36.29 m²
Chambre 2	11.67 m²
Chambre 3	11.93 m²
Chambre 1	12.81 m²
Dgt	5.39 m²
Rgt	1.07 m²
Sdb	4.52 m²
Sdb	5.3 m²
Wc	1.41 m²
Wc	1.39 m²
TOTAL	98.7 m²
Terrasse	12.34 m²
Jardin	112.86 m²

Le 21/07/2023	Indice : 0
---------------	------------

SOHO
ATLAS • IN FINE



RDC



R+1

Hauteur sous dalle: 2,50m

- LEGENDE :
- SOFFITE ET/OU FAUX PLAFOND
 - GAINE TECHNIQUE

- F FENETRE
- PF PORTE FENETRE
- VR VOLET ROULANT AVEC COFFRE INTERIEUR
- TE TABLEAU D'ALIMENTATION ELECTRIQUE
- PL PLACARD
- LL EMBLACEMENT LAVE LINGE
- RF REFRIGERATEUR ENCASTRE
- C EMBLACEMENT CUISSON
- SS SECHE SERVIETTE
- GC GARDE CORPS

NOTA : Des modifications sont susceptibles d'être apportées à ce plan en fonction des nécessités techniques de la réalisation tant en ce qui concerne les dimensions libres que l'équipement.
Les surfaces indiquées sont approximatives. Les retombées, les faux-plafonds ainsi que des équipements sont figurés à titre indicatif. Les surfaces habitables sont conformes au décret du 23 mars 1997 (ART 4,1)

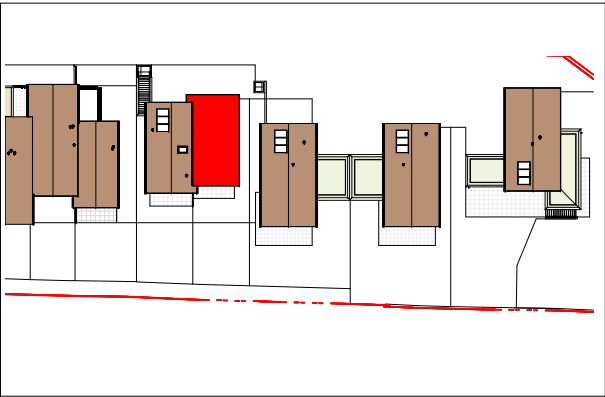
0 5m



LE HAMEAU DES
AMOUREUX

43 à 57 rue de la République
69150 DECINES CHARPIEU

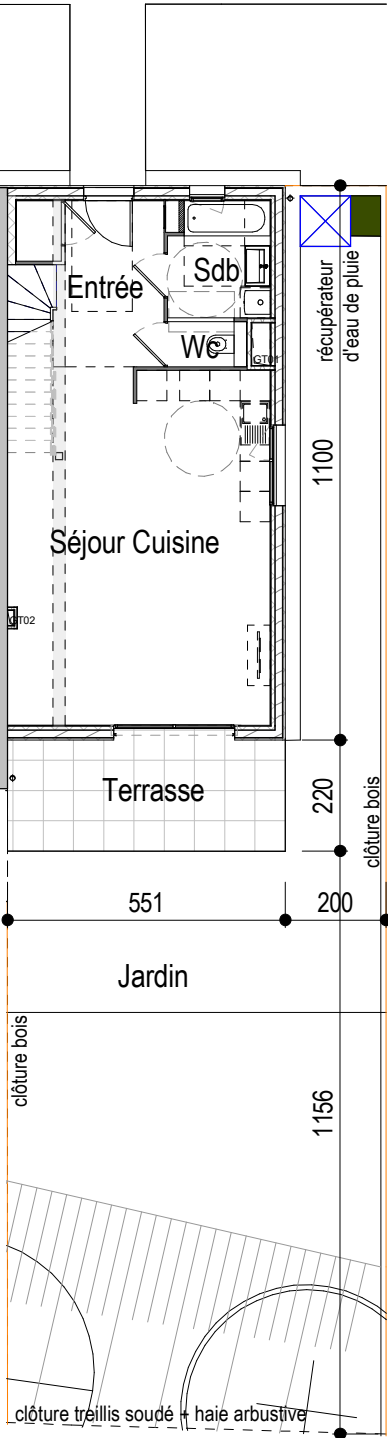
TYPE	BATIMENT	ETAGE	N° APPT
T5	MI6	0	MI6J



PIECE	SURFACE
Entrée	6.91 m²
Séjour Cuisine	36.29 m²
Chambre 2	11.67 m²
Chambre 3	11.93 m²
Chambre 1	12.81 m²
Dgt	5.39 m²
Rgt	1.07 m²
Sdb	4.52 m²
Sdb	5.3 m²
Wc	1.41 m²
Wc	1.39 m²
TOTAL	98.7 m²
Terrasse	12.34 m²
Jardin	112.86 m²

Le 21/07/2023	Indice : 0
---------------	------------

SOHO
ATLAS • IN FINE



Hauteur sous dalle: 2,50m

- LEGENDE :
- SOFFITE ET/OU FAUX PLAFOND
 - GAINE TECHNIQUE

- F FENETRE
- PF PORTE FENETRE
- VR VOLET ROULANT AVEC COFFRE INTERIEUR
- TE TABLEAU D'ALIMENTATION ELECTRIQUE
- PL PLACARD
- LL EMPLACEMENT LAVE LINGE
- RF REFRIGERATEUR ENCASTRE
- C EMPLACEMENT CUISSON
- SS SECHE SERVIETTE
- GC GARDE CORPS

NOTA : Des modifications sont susceptibles d'être apportées à ce plan en fonction des nécessités techniques de la réalisation tant en ce qui concerne les dimensions libres que l'équipement.
Les surfaces indiquées sont approximatives. Les retombées, les faux-plafonds ainsi que des équipements sont figurés à titre indicatif. Les surfaces habitables sont conformes au décret du 23 mars 1997 (ART 4,1)

0 5m

