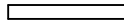
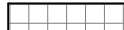


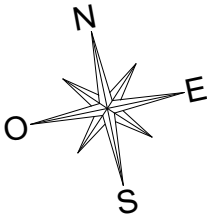
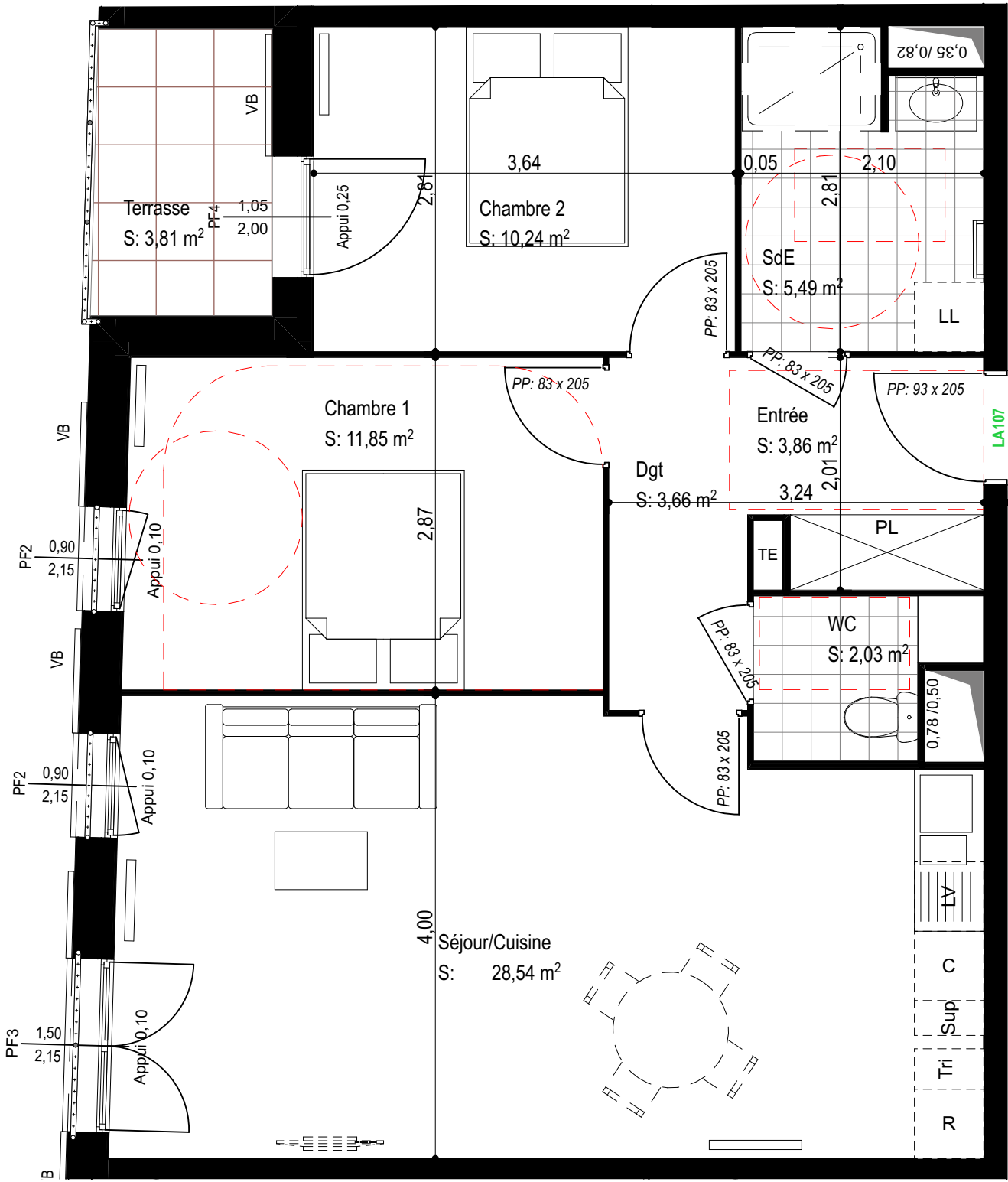


LEGENDE PLAN

LV	Lave vaisselle
LL	Lave linge
R	Réfrigérateur
C	Plaque de cuisson
SS	Sèche serviette
PF	Porte fenêtre
F	Fenêtre
VB	Volet Battant
PL	Placard
TE	Tableau électrique
CH	Chaudière
Tri	Tri ordures Ménagères
	Radiateur
	Carrelage au sol
	Soffites et faux-plafonds
	Dalles sur plots



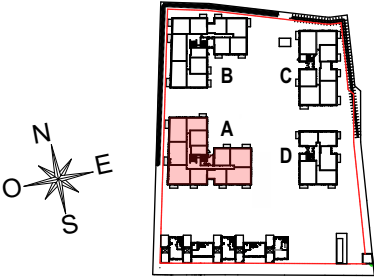
Les surfaces, côtes, gaines, retombées, soffites et faux plafonds ainsi que l'emplacement des sanitaires ne sont pas tous figurés ou le sont à titre indicatif. Des modifications sont susceptibles d'être apportées à ce plan en fonction des impératifs administratifs, des contraintes techniques de conception et des tolérances d'exécution, tant en ce qui concerne les dimensions libres que les équipements et les réseaux divers, les appareillages sanitaires et électriques. Seuls seront fournis les équipements figurant sur le descriptif en annexe de l'acte de vente.



LE DOMAINE D'

ORÉA

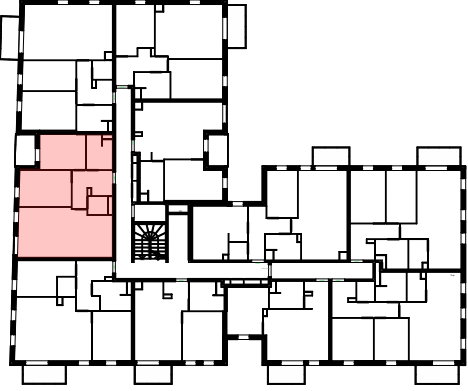
SENLIS



N
O
E
S


56 Avenue de Creil , 60300 SENLIS

type	T3
niveau	BAT A R+1
appartement	LA107



Chambre 1	11,85
Chambre 2	10,24
Dgt	3,66
Entrée	3,86
SdE	5,49
Séjour/Cuisine	28,54
WC	2,03
TOTAL SURFACE HABITABLE	65,67 m²


Terrasse	3,81
TOTAL SURFACE ANNEXE	3,81 m²



SNC VINCI IMMOBILIER NORD EST
15 Rue Sergents
80 000 AMIENS
Tél 0322712991

SIGNATURE Vinci	SIGNATURE ACQUÉREUR
-----------------	---------------------

NB : Le présent document exprime la figure et les dispositions générales de l'appartement. Les surfaces sont approximatives. Des variations peuvent intervenir en fonction des contraintes technique et/ou réglementaires de la réalisation, tant en qui concerne les dimensions libres que l'équipement. Les retombées de poutres, faux-plafonds, soffites, canalisations, ne sont pas figurés et peuvent être modifiés pour des raisons technique. Les éléments de mobiliers de cuisine et les implantations des équipements sont présentés à titre indicatif et ne sont pas contractuels. Les éventuelles plantations dans les jardins privatifs ou espaces communs ne sont pas contractuelles.

DATE :	10/06/2024	 <div>ARCHITECTURE URBANISME PAYSAGE</div>
IND :	E	