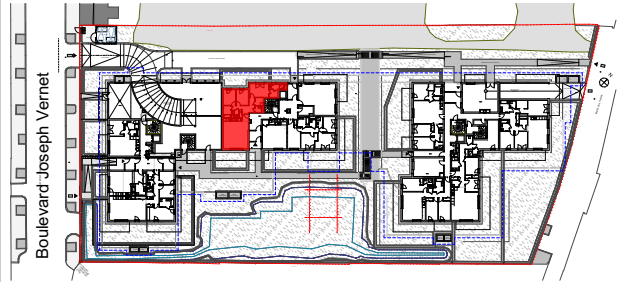


Le présent document exprime la configuration générale du logement. Ces plans peuvent être sujets à des modifications pour des raisons techniques, architecturales ou réglementaires. Les cotes, positions des baies, la configuration et l'implantation des éléments techniques, appareils sanitaires et électriques, retombées, soffites, gaines, faux-plafonds, équipements et réseaux divers, ne sont pas tous figurés ou le sont à titre indicatif et peuvent subir des modifications, changements d'emplacement, agrandissement ou ajouts. Leur nature et leur nombre sont à titre indicatif. Les surfaces, côtes, hauteurs sous plafonds, dimensions de carrelage, de seuils et d'allèges sont approximatives et sujettes à tolérance d'exécution dans la limite de 5% maximum. Les canalisations, barbacanes, descentes EP et trappes de visites ne sont pas systématiquement figurés. La surface de chaque pièce est calculée avec son éventuel placard. Les meubles et végétaux ne sont pas fournis. Les équipements ménagers indiquent la position de passage des fluides mais ne sont pas fournis.



L'Orée Borély
27 Boulevard Joseph VERNET
13008 MARSEILLE



BATIMENT B
Appartement 4 pièces
n°B02 - Rez de Chaussée

ENTREE + DEGAGEMENT	11.83 m2
SEJOUR / CUISINE	34.60 m2
CHAMBRE 1	12.05 m2
CHAMBRE 2	9.04 m2
CHAMBRE 3	9.21 m2
SALLE DE BAIN	4.92 m2
SALLE D'EAU	3.88 m2
WC(s)	3.53 m2
BUANDERIE	3.03 m2
DRESSING	3.22 m2
TOTAL SURFACE HABITABLE	95.31 m2
JARDIN 1	34.32 m2
JARDIN 2	45.70 m2
SURFACE TOTALE	171.33 m2

LEGENDE :	Gaine Tech. ou DF
VR : Volet Roulant	CU : Cuisson
PF : Porte Fenêtre	R : Réfrigérateur
F : Fenêtre	LV : Lave-vaisselle
BF : Baie fixe	LL : Lave-linge
RP : Robinet de puisage	SS : Sèche-Serviette
GC : Garde Corps	PL : Placard
Soffite : Faux Plafond	PV : Pare Vue
Caniveaux :	ETEL : Espace Tech. Elec. Logement
Pente de Talus :	RJ : Prise RJ pour Télévision Séjour

Hauteur sous plafond des pièces principales sauf mention particulière : 2,69m env.

Série Lancement Commercial Date : 14/04/2023 Indice : 6

DOSSIER NOTAIRE