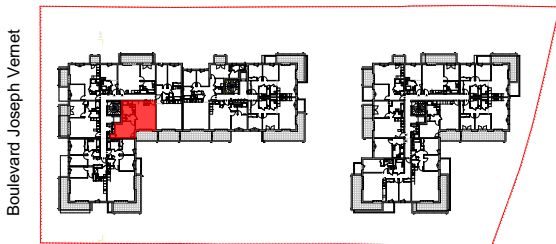


Le présent document exprime la configuration générale du logement. Ces plans peuvent être sujets à des modifications pour des raisons techniques, architecturales ou réglementaires. Les cotes, positions des baies, la configuration et l'implantation des éléments techniques, appareils sanitaires et électriques, retombées, soffites, gaines, faux-plafonds, équipements et réseaux divers, ne sont pas tous figurés ou le sont à titre indicatif et peuvent subir des modifications, changements d'emplacement, agrandissement ou ajouts. Leur nature et leur nombre sont à titre indicatif. Les surfaces, côtes, hauteurs sous plafonds, dimensions de carrelage, de seuils et d'allèges sont approximatives et sujettes à tolérance d'exécution dans la limite de 5% maximum. Les canalisations, barbacanes, descentes EP et trappes de visites ne sont pas systématiquement figurés. La surface de chaque pièce est calculée avec son éventuel placard. Les meubles et végétaux ne sont pas fournis. Les équipements ménagers indiquent la position de passage des fluides mais ne sont pas fournis.



Boulevard Joseph Vernet



BATIMENT A
Appartement 2 pièces
n°A27 - 2ème Etage

SEJOUR / CUISINE	26.93 m2
CHAMBRE	14.53 m2
SALLE D'EAU / WC	5.99 m2
DEGAGEMENT	3,35 m2

TOTAL SURFACE HABITABLE	50.80 m2
BALCON	9.29 m2
SURFACE TOTALE	60.09 m2

LEGENDE :	
VR : Volet Roulant	Gaine Tech. ou DF
PF : Porte Fenêtre	CU : Cuisson
F : Fenêtre	R : Réfrigérateur
BF : Baie fixe	LV : Lave-vaisselle
RP : Robinet de puisage	LL : Lave-linge
GC : Garde Corps	SS : Sèche-Serviette
Soffite : Faux Plafond	PL : Placard
Caniveaux :	PV : Pare Vue
Pente de Talus :	ETEL : Espace Tech. Elec. Logement
	RJ : Prise RJ pour Télévision Séjour

Hauteur sous plafond des pièces principales sauf mention particulière : 2,69m env.

Série Lancement Commercial Date : 14/04/2023 Indice : 6

DOSSIER NOTAIRE