

LEGENDE

- VR : Volet roulant

FAP : Allège pleine

PF : Porte-fenêtre

GC : Garde-corps

: Placard en option
- LV : Lave-vaisselle

CU : Cuisson

LL : Lave-linge

REF : Réfrigérateur

PL : Placard
- : Faux-plafond ou soffite

: GTL

: Sèche serviettes

: Radiateur

: Pare-vue
- : Clôture

: Haie

PE : Point d'eau

EP : Eaux pluviales

: Evacuations apparentes

CONSTRUCTION D'UN  
ENSEMBLE IMMOBILIER  
DE 99 LOGEMENTS



21 à 23 avenue Pierre Sémard,  
6-8 avenue du Maréchal Joffre  
95250 BEAUCHAMP



niveau:R+3   BAT: 1   type: 3P   n°133

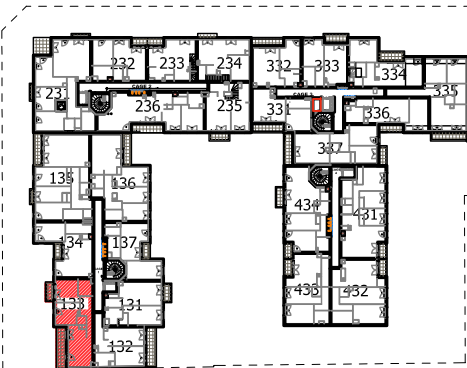


TABLEAU DE SURFACE

ENTREE	5,26 m <sup>2</sup>
SEJOUR / CUISINE	22,75 m <sup>2</sup>
CHAMBRE 1	11,51 m <sup>2</sup>
CHAMBRE 2	10,78 m <sup>2</sup>
SALLE DE BAIN	5,13 m <sup>2</sup>
WC	1,85 m <sup>2</sup>

**SURFACE HABITABLE** 57.28m<sup>2</sup>

BALCON 2,50 m<sup>2</sup>

TERRASSE 7,82 m<sup>2</sup>

**SURFACE TOTALE PRIVATIVE** 67.60 m<sup>2</sup>

Des modifications sont susceptibles d'être apportées à ce plan en fonction des nécessités techniques, de la réalisation tant en ce qui concerne les dimensions libres que l'équipement. Les surfaces sont approximatives. Les retombées, soffites, faux-plafonds, équipements sanitaires ainsi que le calepinage et dimensions des carrelages sont figurés à titre indicatif, et peuvent subir des modifications pour impératif technique. Mobilier à titre indicatif, les meubles et les appareils ménagers ne sont pas fournis.

**INDICE : c**   **DATE : 04/04/2024**

**NEXITY IR PROGRAMMES GRAND PARIS**



SIEGE SOCIAL : 25 Allée Vauban - CS 5068  
59262 LA MADELEINE CEDEX

BUREAUX : 19 Rue de Vienne - TSA 60030  
75801 PARIS CEDEX 8

