

PROGRAMME FLORESCENCE

T4 - A11 - R+1

Surfaces Habitables

Entrée : 11,43 m²
Séjour / Cuisine : 26,43 m²
Chambre 1 : 12,17 m²
Chambre 2 : 11,89 m²
Chambre 3 : 9,27 m²
Salle de bain 1 : 5,49 m²
Salle de bain 2 : 3,33 m²
WC : 1,51 m²
Rangement : 1,42 m²

Surfaces Annexes

Balcon 1 : 4,38 m²
Balcon 2 : 4,38 m²

SURFACE HABITABLE

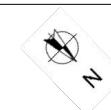
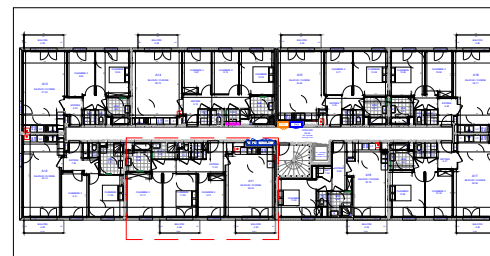
82,94 m²

LEGENDE

F : Fenêtre	FIX : Vitrage Fixe	LV : Lave Vaisselle
PF : Porte Fenêtre	AV : Allège Vitrée	LL : Lave Linge
VR : Volet Roulant	GC : Garde-corps	F : Frigo
OB : Oscillo-Battant	GTL : Tableau électrique	Ch. : Chaudière

"Des modifications peuvent être apportées à ce plan en fonction des nécessités techniques, de la réalisation, ou en ce qui concerne les dimensions libres et l'équipement. Les surfaces sont approximatives. Les retombées, soffites, faux-plafonds, équipements sanitaires, ainsi que le calepinage et les dimensions des carrelages sont donnés à titre indicatif et peuvent être modifiés pour des raisons techniques. Les appareils ménagers ne sont pas fournis.

Les volets roulants seront prévus conformément à la notice de vente. Les coffres des volets roulants, non représentés, seront saillants à l'intérieur. La hauteur des seuils au droit des portes-fenêtres donnant sur les balcons ou terrasses pourra varier entre 5 et 35 cm à partir du sol intérieur. La hauteur entre le jardin et la terrasse pourra varier entre 0 et 60 cm. Les jardins ne seront pas nécessairement plats et pourront inclure des talus ou des pentes."



Plan Logement
Janvier 2025
Indice B

MARIGNAN