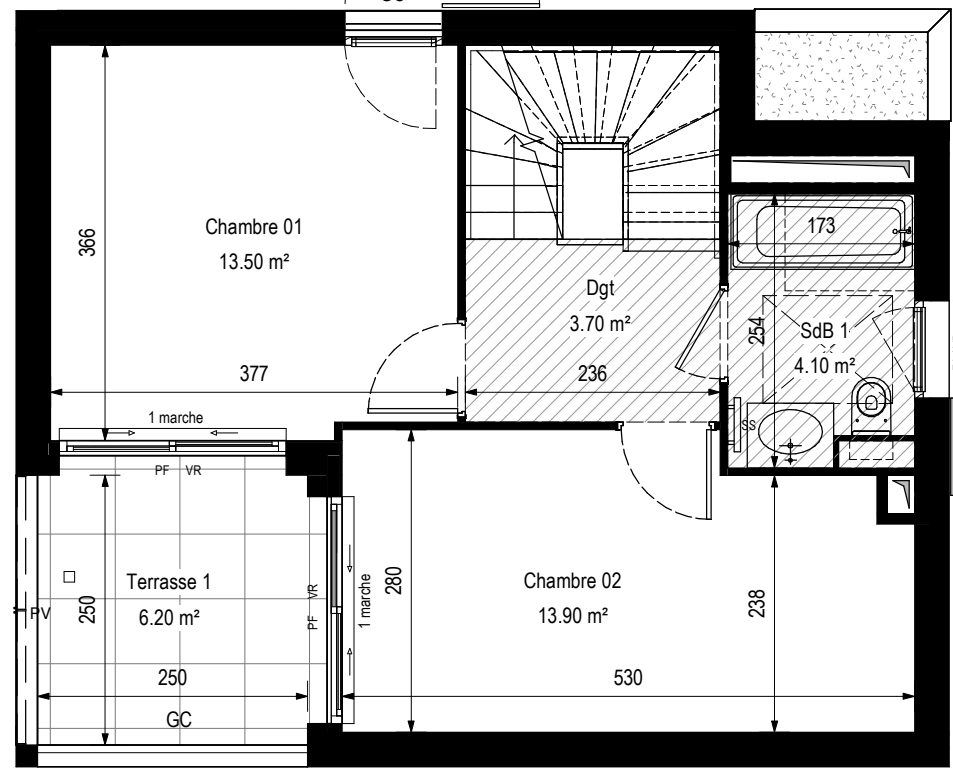
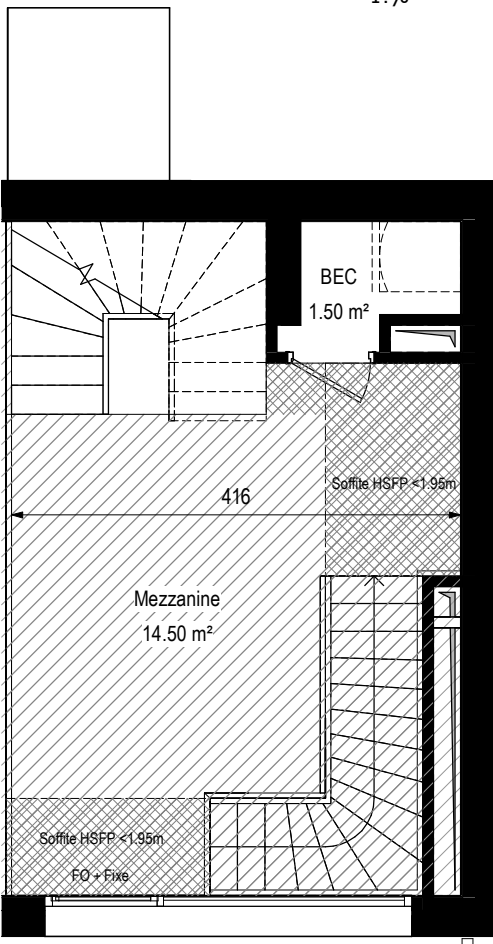


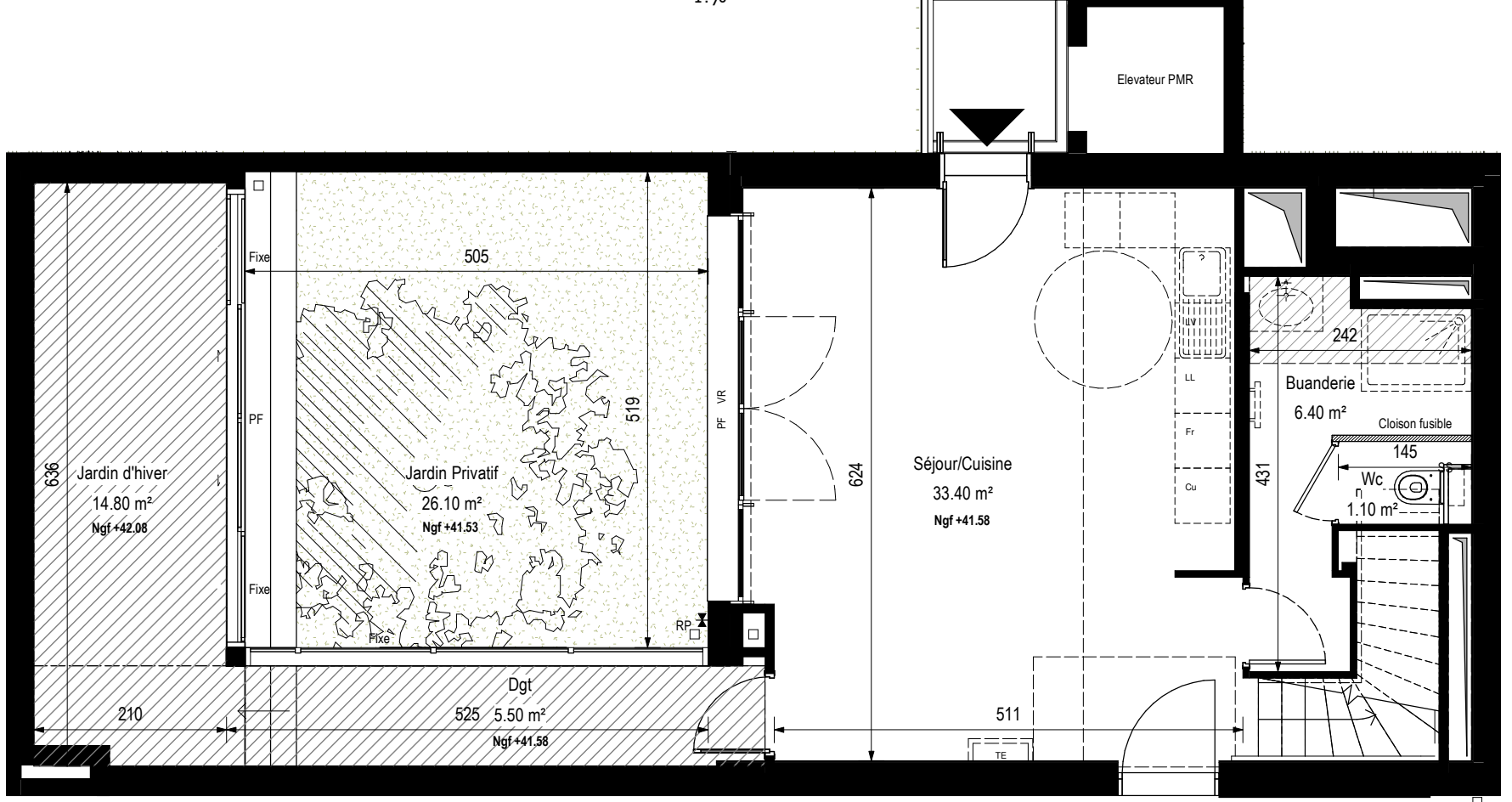
2e étage
1 : 70



1er étage
1 : 70



Mezzanine
1 : 70



Rez-de-chaussée
1 : 70

HERITAGE
MARSEILLE

Rue Bonnefoy, Rue de Montevideo - 13006 Marseille
Appartement 4 PIECES
Lot n°M2

VILLA

RDC



TABEAU DES SURFACES
(compris placards)

RDC	
Wc	1.10 m²
Dgt	5.50 m²
Buanderie	6.40 m²
Jardin d'hiver	14.80 m²
Séjour/Cuisine	33.40 m²
Mezzanine	
BEC	1.50 m²
Mezzanine	14.50 m²
1er étage	
Dgt	3.70 m²
SdB 1	4.10 m²
Chambre 01	13.50 m²
Chambre 02	13.90 m²
2e étage	
Dgt	2.70 m²
Dressing	3.40 m²
Bureau	4.90 m²
SdB 2	5.70 m²
Chambre 03	14.60 m²
Surface habitable totale	143.70 m²
Jardin Privatif	26.10 m²
Terrasse 1	6.20 m²
Terrasse 2	5.30 m²
Terrasse 3	3.90 m²
Surface privative totale	185.20 m²

PLAN DE RESERVATION

LEGENDE :			
PF	Porte-fenêtre	LL	Lave-Linge
F	Fenêtre	LV	Lave-vaisselle
FA	Fenêtre sur allège vitrée	CU	Cuisson
VB	Volet battant	FR	Réfrigérateur
VR	Volet roulant	SS	Sèche serviette
GC	Garde corps	RP	Robinet de puisage
PV	Pare-vue		
	Tableau électrique		Soffites et FP < 2.50m

Des modifications sont susceptibles d'être apportées à ce plan en fonction des nécessités techniques, de la réalisation tant en ce qui concerne les dimensions libres que l'équipement. Les surfaces sont approximatives. Les retombées, soffites, faux plafond, équipements sanitaires ainsi que le calepinage et dimensions des carrelages sont figurés à titre indicatif, et peuvent subir des modifications pour impératif technique. Les appareils ménagers ne sont pas fournis. Les volets roulants seront prévus conformément à la notice de vente. Les coffres de volet roulant ne sont pas représentés et seront débordants à l'intérieur. La hauteur des seuils au droit des porte-fenêtres sur balcons ou terrasses pourra varier de 5 à 35 cm à partir du sol intérieur. La hauteur entre le jardin et la terrasse pourra varier entre 0 et 60 cm. Les jardins ne seront pas nécessairement plats et pourront comporter des talus et des pentes.

