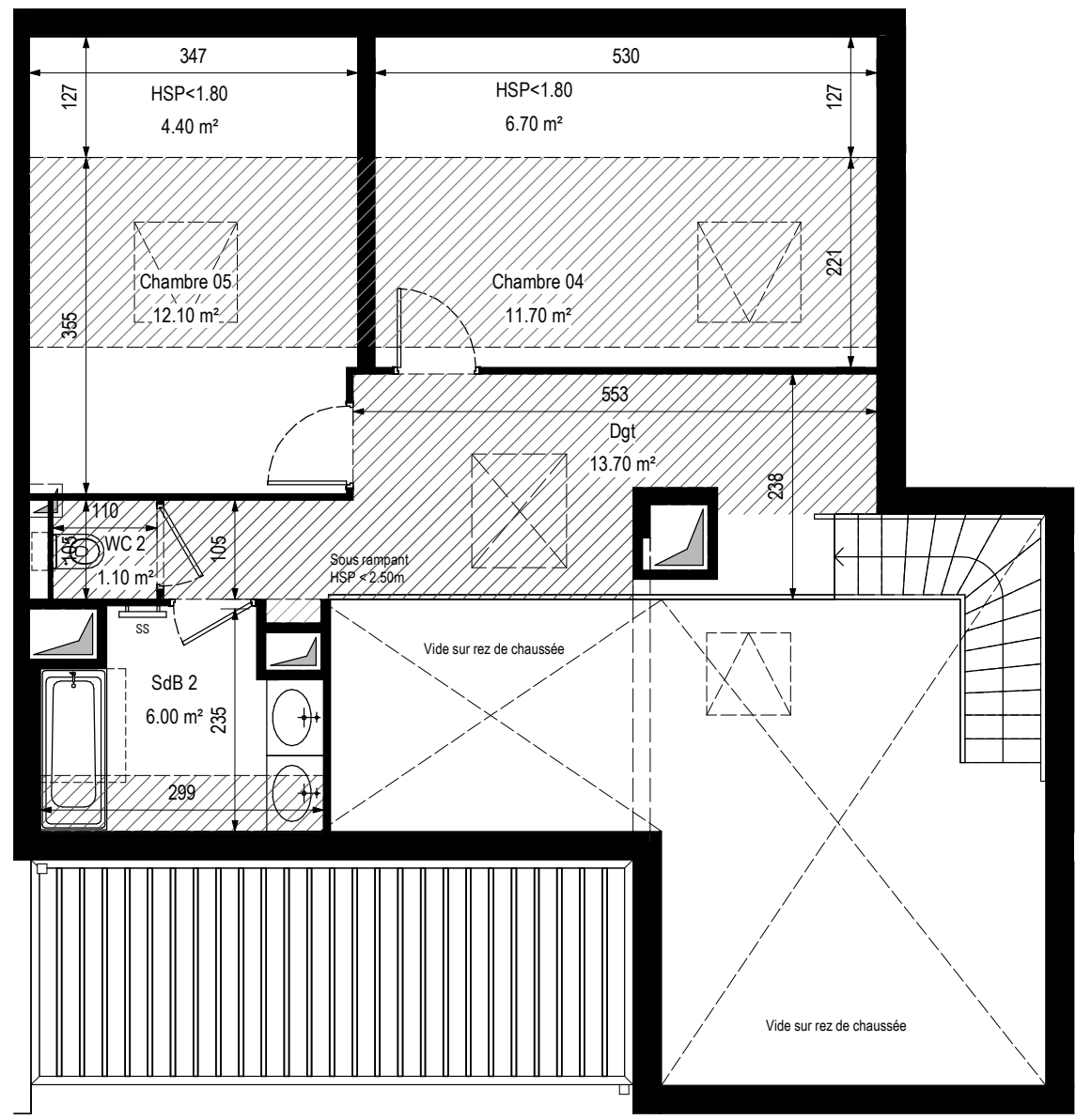


Rez-de-chaussée
1 : 75



Etage
1 : 75

HERITAGE
MARSEILLE

Rue Bonnefoy, Rue de Montevideo - 13006 Marseille

Appartement 6 PIECES

Lot n°B302

BATIMENT B

R+3



TABEAU DES SURFACES

(compris placards)

RDC	
Séjour/Cuisine	40.30 m²
Chambre 01	11.30 m²
Chambre 02	9.80 m²
Dgt	8.30 m²
Bureau	8.30 m²
SdE/ WC	6.50 m²
BEC	0.80 m²
DUPLEX	
Dgt	13.70 m²
Chambre 05	12.10 m²
Chambre 04	11.70 m²
SdB 2	6.00 m²
WC 2	1.10 m²

Surface habitable totale 129.90 m²

Terrasse 15.80 m²

Surface privative totale 145.70 m²

PLAN DE RESERVATION

LEGENDE :			
PF	Porte-fenêtre	LL	Lave-Linge
F	Fenêtre	LV	Lave-vaisselle
FA	Fenêtre sur allège vitrée	CU	Cuisson
VB	Volet battant	R	Réfrigérateur
VR	Volet roulant	CH	Chaudière
VP	Volet persienné	SS	Sèche serviette
GC	Garde corps	PV	Pare-vue
TE	Tableau électrique		Soffites et FP < 2.50m

Des modifications sont susceptibles d'être apportées à ce plan en fonction des nécessités techniques, de la réalisation tant en ce qui concerne les dimensions libres que l'équipement. Les surfaces sont approximatives. Les retombées, soffites, faux plafond, équipements sanitaires ainsi que le calepinage et dimensions des carrelages sont figurés à titre indicatif, et peuvent subir des modifications pour impératif technique. Les appareils ménagers ne sont pas fournis. Les volets roulants seront prévus conformément à la notice de vente. Les coffres de volet roulant ne sont pas représentés et seront débordants à l'intérieur. La hauteur des seuils au droit des porte-fenêtres sur balcons ou terrasses pourra varier de 5 à 35 cm à partir du sol intérieur. La hauteur entre le jardin et la terrasse pourra varier entre 0 et 60 cm. Les jardins ne seront pas nécessairement plats et pourront comporter des talus et des pentes.

DATE : 18/02/2025 INDICE : N

