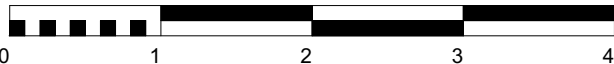
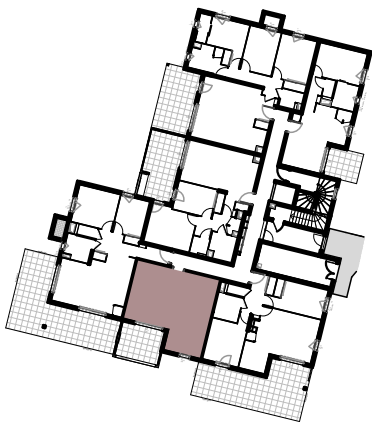


NOTA :

- Des modifications sont susceptibles d'être apportées à ce plan, en fonction des nécessités techniques ou réglementaires lors de la réalisation.
- Les surfaces indiquées sont approximatives conformément à l'article R261-25 du CCH.
- Les retombées, soffites, faux plafonds, trappes de visite, gaines, canalisations, l'emplacement des équipements sont figurés à titre indicatif.
- Les plantations éventuelles ne sont pas contractuelles. L'équipement électroménager et mobilier éventuellement indiqué sur plan n'est pas fourni.



L'ecrin des Monts d'or
Saint-didier-au-mont-d'or



Bâtiment- D
Appartement 2 Pièces Rez-de -Chaussée

APPARTEMENT D05	
Nom	Surface
CHAMBRE	12,24
SDB	5,56
SEJOUR / CUISINE	22,48
SURFACE HABITABLE	40,28 m²
JARDIN	26,49
TERRASSE	11,95
SURFACE ANNEXE	38,44 m²
Légende :	
HSD	Hauteur sous dalle 250
LL.	LAVE-LINGE
LV.	LAVE-VAISSELLE
C.	BLOC CUISSON
FR.	REFRIGERATEUR
TE	TABLEAU ELECTRIQUE (GAINÉ TECHN. LOGEMENT)
GCM.	Garde corps maçonné
All. V.	Allège vitrée
All. P.	Allège pleine
PF	Porte Fenêtre
OF	Ouvrant à la française
	Faux-plafond, Soffite HSFP 220
	Cloison démontable

NOTA :

Les côtes et les surfaces indiquées peuvent varier légèrement en fonction des impératifs de la construction. Des modifications mineures ou des aménagements de détails nécessaires pour des raisons d'ordre technique ou administratif pourront être apportés sur les plans. L'aménagement des cuisines est donné à titre indicatif. Seul les plans déposés au rang de minutes du notaire font foi

DATE : 02.04.2025

INDICE