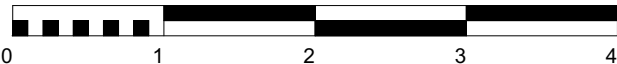
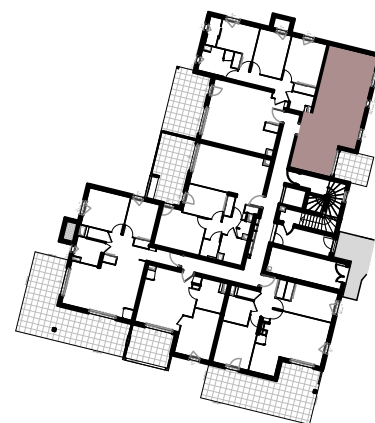


NOTA :

- Des modifications sont susceptibles d'être apportées à ce plan, en fonction des nécessités techniques ou réglementaires lors de la réalisation.
- Les surfaces indiquées sont approximatives conformément à l'article R261-25 du CCH.
- Les retombées, soffites, faux plafonds, trappes de visite, gaines, canalisations, l'emplacement des équipements sont figurés à titre indicatif.
- Les plantations éventuelles ne sont pas contractuelles. L'équipement électroménager et mobilier éventuellement indiqué sur plan n'est pas fourni.



L'ecrin des Monts d'or
Saint-didier-au-mont-d'or



Bâtiment- D

Appartement 2 Pièces Rez-de-Chaussée

| APPARTEMENT D01 | |
|-------------------|-----------------|
| Nom | Surface |
| CHAMBRE | 11,90 |
| DGT | 3,25 |
| SDB | 4,40 |
| SEJOUR / CUISINE | 23,13 |
| WC | 1,38 |
| SURFACE HABITABLE | 44,06 m² |
| JARDIN | 14,47 |
| TERRASSE | 7,86 |
| SURFACE ANNEXE | 22,33 m² |

Légende :

| | | | |
|-----|---|---------|--------------------------------|
| HSD | Hauteur sous dalle 250 | GCM. | Garde corps maçonné |
| LL. | LAVE-LINGE | All. V. | Allège vitrée |
| LV. | LAVE-VAISSELLE | All. P. | Allège pleine |
| C. | BLOC CUISSON | PF | Porte Fenêtre |
| FR. | REFRIGERATEUR | OF | Ouvrant à la française |
| TE | TABEAU ELECTRIQUE (GAINÉ TECHN. LOGEMENT) | | Faux-plafond, Soffite HSFP 220 |
| | | | Cloison démontable |

NOTA :
Les côtes et les surfaces indiquées peuvent varier légèrement en fonction des impératifs de la construction. Des modifications mineures ou des aménagements de détails nécessaires pour des raisons d'ordre technique ou administratif pourront être apportés sur les plans. L'aménagement des cuisines est donné à titre indicatif. Seul les plans déposés au rang de minutes du notaire font foi

DATE : 02.04.2025

INDICE