



CAP MEDITERRANEE

915-951 Avenue Fernand Gassion 13600 La Ciotat

A201

R+2 - appartement 2 pièces

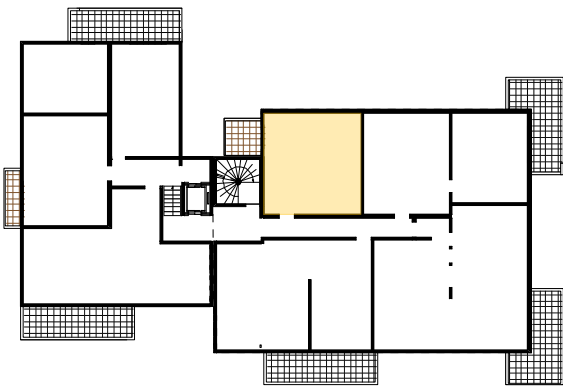


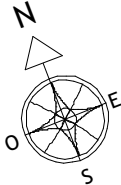
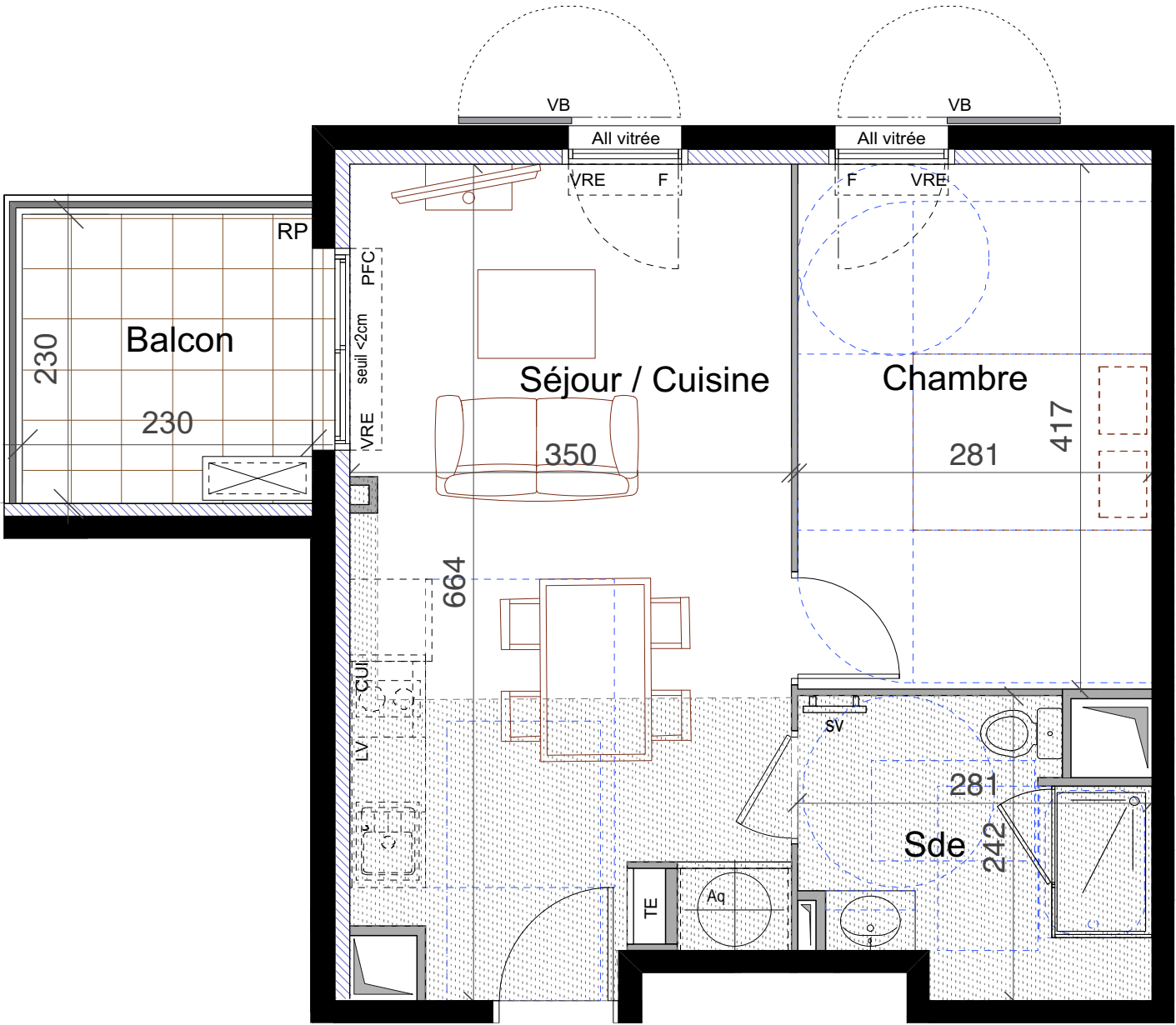
TABLEAU DES SURFACES	
SÉJOUR & CUISINE	22,00 m2
CHAMBRE	11,75 m2
SALLE D'EAU	5,75 m2
<b>SURFACE HABITABLE TOTALE</b>	<b>39,50 m2</b>
BALCON	5,10 m2
<b>SURFACE EXTERIEURE TOTALE</b>	<b>5,10 m2</b>

LÉGENDE

PFC : Porte fenêtre coulissante	P-VUE : Pare-vue
PF : Porte fenêtre	LC : Lineaire complémentaire
F : Fenêtre	LL : Lave-linge
VRE : volets roulants électriques	LV : Lave-vaisselle
All : Allège	F : Réfrigérateur
Pl : Placard	CUI : Cuisson
TE : tableau électrique	Soffite/Faux plafond
SV : Sèche serviette	Faux plafond
RP : Robinet de puisage	hauteur particulier
	Aqua Air

NOVEMBRE 2024

MARC FARCY ARCHITECTE  
39 rue de la Loge - 13002 Marseille



NOTA: Des modifications sont susceptibles d'être apportées à ce plan en fonction des nécessités techniques et administratives pour les dimensions libres, retombées, soffites, faux-plafonds, les équipements et réseaux divers, dont la nature et le nombre sont donnés à titre indicatif. Les surfaces sont approximatives. Les canalisations ne sont pas figurées. Les hauteurs de marches sont susceptibles d'être modifiées pour des raisons techniques

INDICE NOTAIRE