



CAP MEDITERRANEE

915-951 Avenue Fernand Gassion 13600 La Ciotat

A102 R+1 - appartement 3 pièces

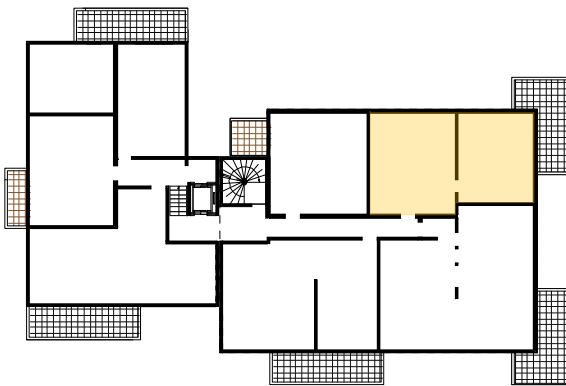



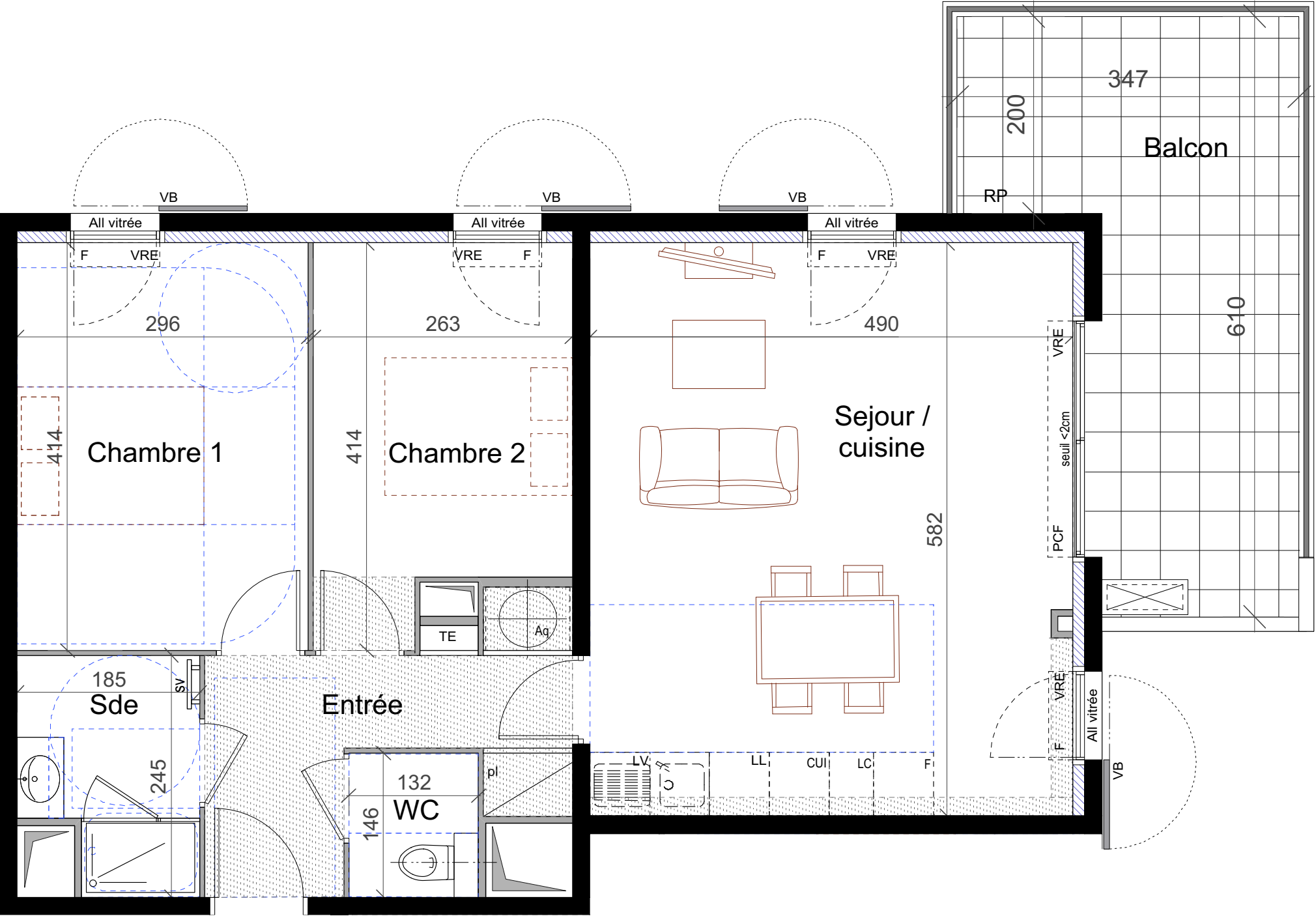
TABLEAU DES SURFACES

ENTRÉE	6,90 m2
SÉJOUR & CUISINE	28,45 m2
CHAMBRE 1	12,20 m2
CHAMBRE 2	9,70 m2
SALLE D'EAU	4,00 m2
WC	1,75 m2
SURFACE HABITABLE TOTALE	63,00 m2
BALCON	15,10 m2
SURFACE EXTERIEURE TOTALE	15,10 m2

LÉGENDE

PFC : Porte fenêtre coulissante	P-VUE : Pare-vue
PF : Porte fenêtre	LC : Lineaire complémentaire
F : Fenêtre	LL : Lave-linge
VRE : volets roulants électriques	LV : Lave-vaisselle
All : Allège	F : Réfrigérateur
Pl : Placard	CUI : Cuisson
TE : tableau électrique	Soffite/Faux plafond
SV : Sèche serviette	Faux plafond
RP : Robinet de puisage	hauteur particulier
	Aqua Air

NOVEMBRE 2024  MARC FARCY ARCHITECTE
39 rue de la Loge - 13002 Marseille



NOTA: Des modifications sont susceptibles d'être apportées à ce plan en fonction des nécessités techniques et administratives pour les dimensions libres, retombées, soffites, faux-plafonds, les équipements et réseaux divers , dont la nature et le nombre sont donnés à titre indicatif. Les surfaces sont approximatives. Les canalisations ne sont pas figurées. Les hauteurs de marches sont susceptibles d'être modifiées pour des raisons techniques

INDICE NOTAIRE