



SOLSTICES

Rue des Maraichers
21000 DIJON

Plan de vente série notaire



LOT N° E 502

4 PIECES - RDC

TABEAU DES SURFACES HABITABLES

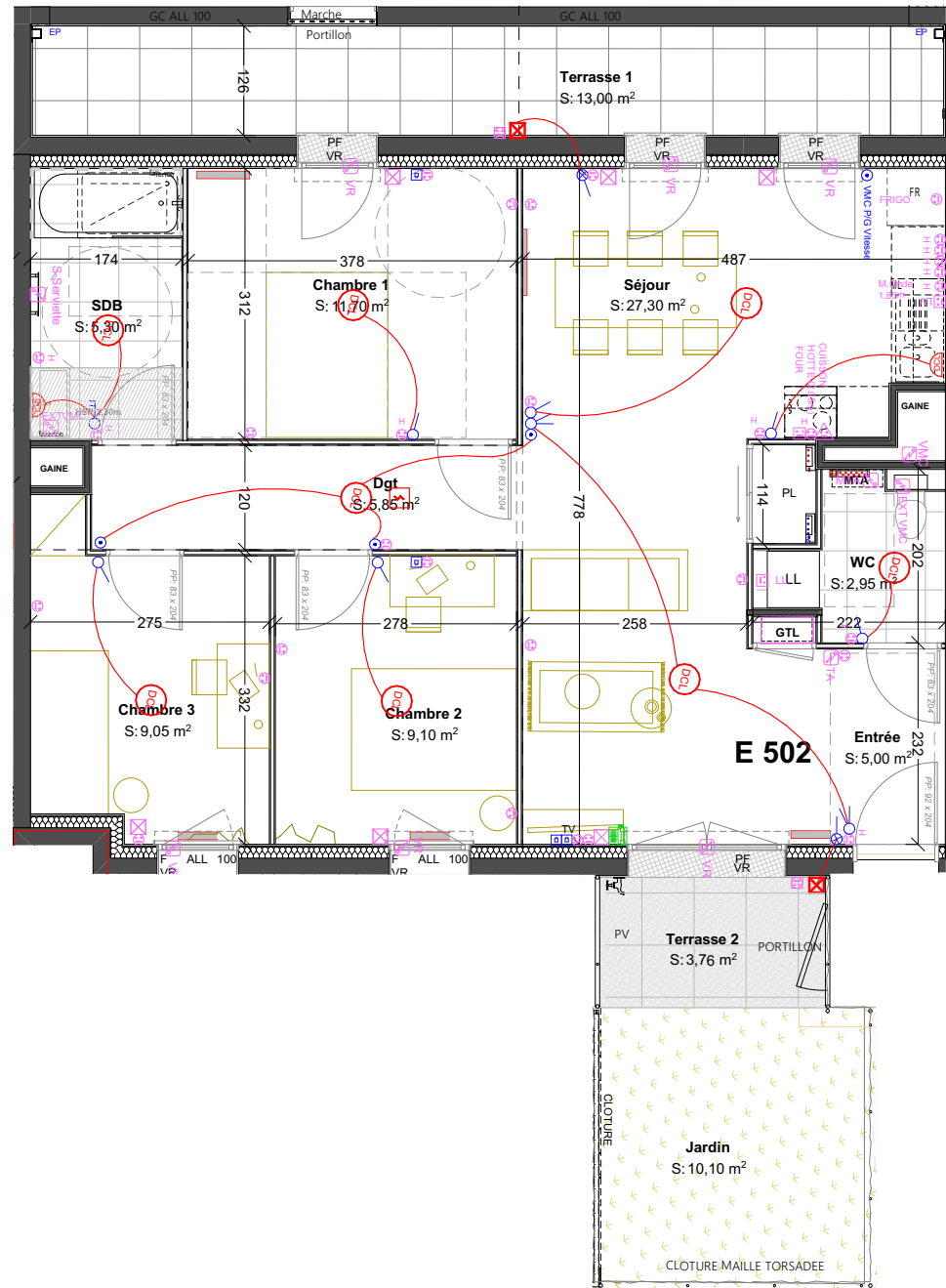
Entrée	5.00m ²
Séjour + Cuisine	27.30m ²
Wc	2.95m ²
Chambre 1	11.70m ²
Chambre 2	9.10m ²
Chambre 3	9.05m ²
Dégagement	5.85m ²
Salle de bain	5.30m ²
TOTAL Surface Habitable	76.25m²
Terrasse 1	13.00m ²
Terrasse 2	3.76m ²
Jardin	10.10m ²
TOTAL Surface Annexe	26.86m²

Légendes :

	: Soffite	HSP : Hauteur sous plafond
	: Emplacement cuisson	
	: Emplacement lave linge	
	: Emplacement machine à laver la vaisselle	
	: Emplacement évier	FR : Emplacement Réfrigérateur
	: Placard	Emplacement PL
	: Modules Thermiques d'Appartement	
	: Tableau électrique	EP : descente Eaux Pluviales
	: Retombée poutre	
	: Volet roulant	ALL : Allège maçonnée
	: Baie Fixe	
	: Fenêtre	PF : Porte fenêtre
	: Garde corps	PV : Pare-vue

Indice : 02

Date : 28/07/2023



E 502

Légende électricité

	: Alimentations en attentes		: Commande VR		: Interrupteur simple allumage		: Prise de courant encastrée		: Applique extérieure		: Emplacement radiateur		: Collecteur eau froide
	: Détecteur de fumée		: Interrupteur double allumage		: Prise RJ45		: Dispositif de connexion lumineuse		: Visiophone		: Collecteur eau chaude sanitaire		: Collecteur chauffage
	: Modules thermiques d'appartement		: Interrupteur va-et-vient		: Bouton poussoir		: Interrupteur simple allumage encastré		: Robinet de puisage				
	: Volet roulant motorisé												

NB: Des modifications sont susceptibles d'être apportées à ce plan en fonction des nécessités techniques, réglementaires ou administratives de la réalisation, tant en ce qui concerne les dimensions libres que les équipements sanitaires et électriques. Les surfaces, les hauteurs de seuils et d'allèges indiquées sont approximatives : les retombées,soffites, faux plafonds ainsi que l'emplacement des équipements sanitaires ne sont pas tous figurés ou le sont à titre indicatifs. La surface des placards est comprise dans la surface de la pièce attenante. La végétation est non contractuelle.



SOLSTICES



INFORMATION RELATIVE AUX TRAVAUX MODIFICATIFS ACQUEREURS

Au regard de l'avancement du chantier, nous informons nos nouveaux clients réservataires que nous ne pouvons plus prendre en compte d'éventuelles modifications.