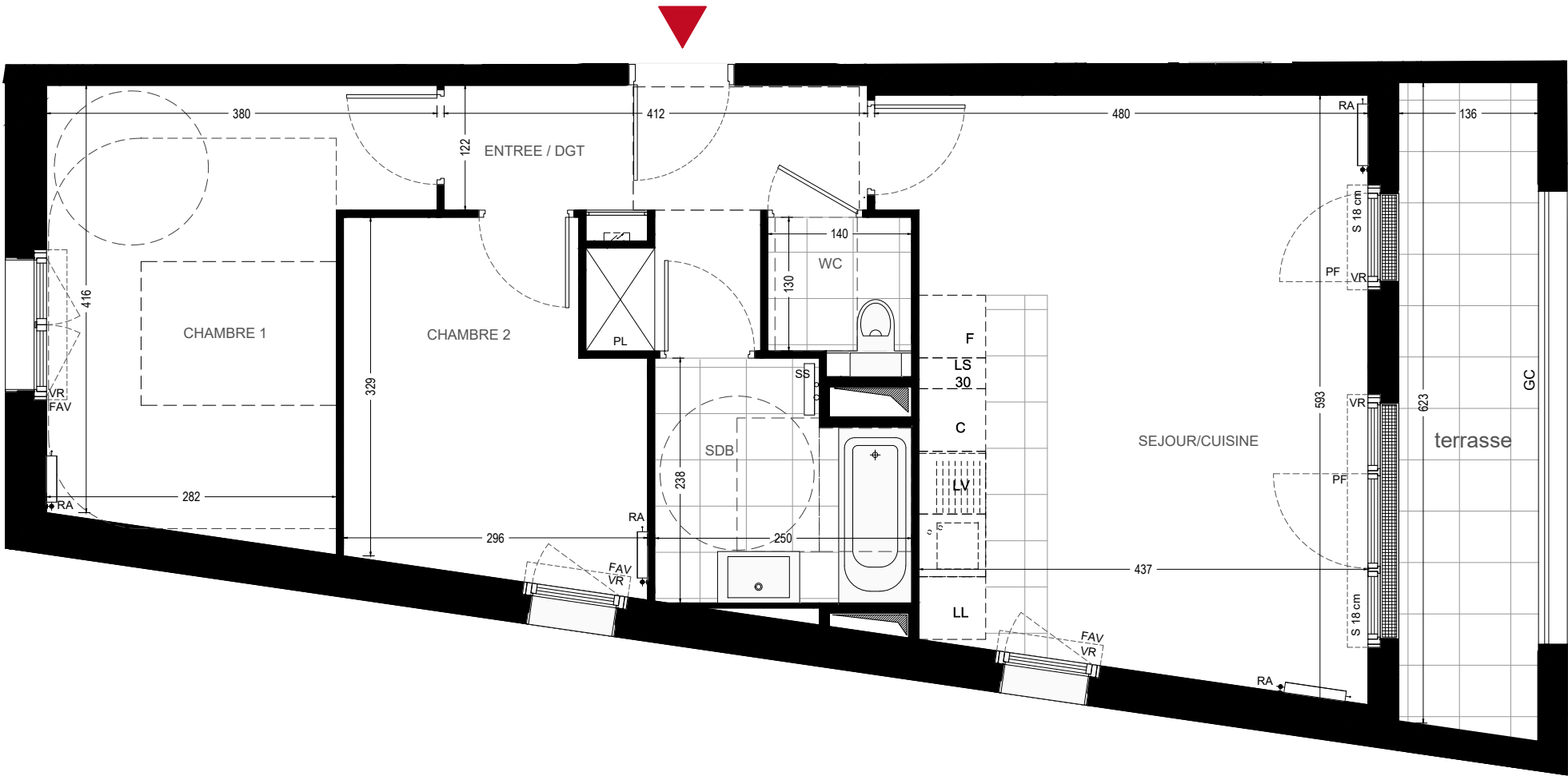


DATE

NOM DU RESERVATAIRE

VISA DU RESERVATAIRE

VISA DU RESERVANT



LEGENDE	
LV	Lave vaisselle
LL	Lave linge
F	Frigo
C	Cuisinière
TRI	Poubelle de tri
RA	Radiateur
SS	Sèche serviette
VR	Volet roulant
FAV	Fenêtre avec allège vitrée
PF	Porte fenêtre
FF	Fenêtre fixe
PL	Placard
	Faux plafond (HSP mini 2.20m)
GC	Garde-corps
PV	Pare-vue
	Terrasse plantée
	Tableau électrique
	Robinet de puisage
	Descente eaux pluviales
	Point lumineux extérieur



ECHELLE GRAPHIQUE:



NOTA:

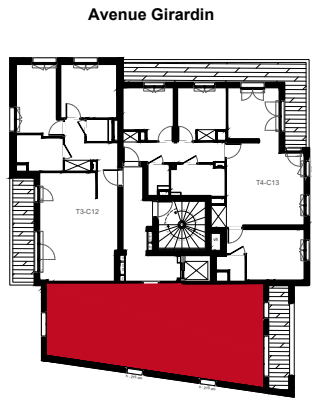
- En fonction des nécessités techniques et / ou de la réglementation, des modifications sont susceptibles d'être apportées à ce plan. Les surfaces et les côtes indiquées (dimensionnelles ou arithmétiques) sont soumises aux tolérances réglementaires.
- Les soffites, faux plafonds, rampants, gaines sont susceptibles d'évoluer en situation, nombre et dimensions.. Les canalisations, retombées, regards ne sont pas figurés. Les plantations figurant sur les plans de présentation du lot sont indicatives et pourront faire l'objet de modifications, aussi bien en nombre qu'en type. Des modifications mineures ou des aménagements de détails nécessaires pour des raisons d'ordre technique ou administratif pourront être reportés sur les plans.
- La surface habitable comprend les placards. Les emplacements machines sont en pointillés, mais les appareils ne sont pas fournis. La literie indiquée dans la chambre est à titre indicatif de la norme handicapée. La literie est non fournie.
- Les rectangles, ronds et cotes de signalisation PMR sont représentés à titre indicatif pour respect de la norme PMR. En ce qui concerne les radiateurs et sèche serviettes il s'agit d'emplacements et de dimensions de principe.



RUE DE MALLEVILLE, AVENUE DE GIRARDIN
ET RUE DE CURZAY
95880 ENGHEN-LES-BAINS

APPARTEMENT C11 3 PIECES - 2ème étage	
SURFACES HABITABLES	
ENTREE / DGT	7.11 m²
SEJOUR / CUISINE	25.02 m²
dont cuisine	4.30 m²
CHAMBRE 1	13.52 m²
CHAMBRE 2	9.47 m²
SALLE DE BAIN	5.35 m²
WC	1.82 m²
TOTAL SURFACES HABITABLES	62.29 m²
TERRASSE	8.59 m²
TOTAL SURFACES PRIVATIVES	8.59 m²

PLAN DE SITUATION



DATE: 04.10.2022	INDICE: 3
------------------	-----------