

LES TERRASSES DU CHATEAU

Rue du Général Leclerc - 98 Rue Jules Rein
78 600 LE MESNIL-LE-ROI

Appartement 4 pièces
lot n°B04

CAGE B - REZ-DE-JARDIN



TABLEAU DES SURFACES

(compris placards)

ENTREE	2,94
SÉJOUR	23,22
CUISINE	4,35
CHAMBRE 1	11,02
CHAMBRE 2	12,47
CHAMBRE 3	13,00
SALLE DE BAINS	5,94
SALLE D'EAU	1,82
WC	1,56
DÉGAGEMENT	5,60

SURFACE HABITABLE 81,92 m²

SURFACE TOTALE 47,51

129,43 m²

PLAN DE NOTAIRE

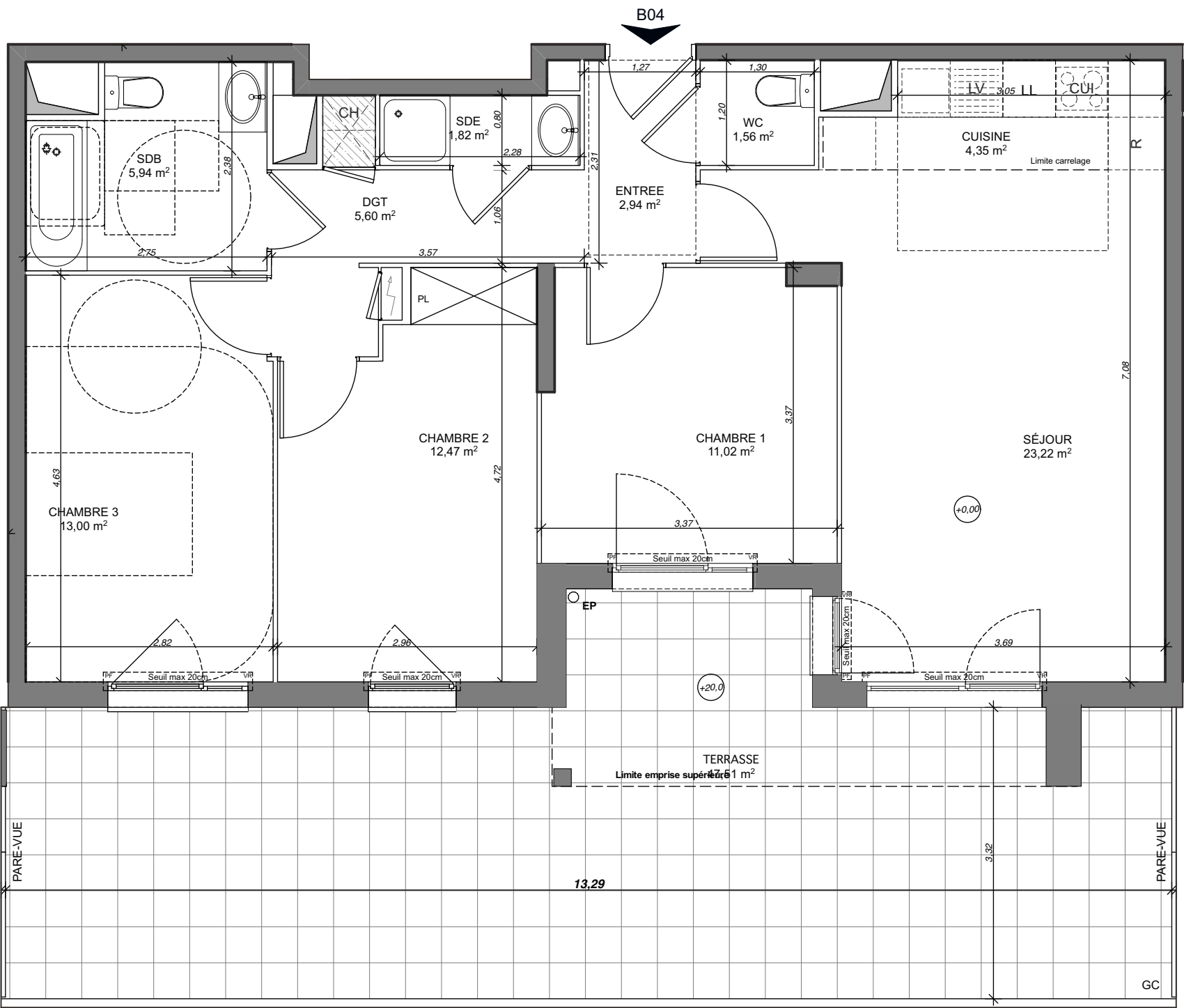
LEGENDE

PF	Porte-fenêtre	LL	Lave-linge
F	Fenêtre	LV	Lave-vaisselle
FA	Fenêtre allège vitrée	CUI	Cuisson
VR	Volet Roulant	R	Réfrigérateur
GC	Garde corps	CH	Chaudière
PL	Placard		
	Tableau électrique		Soffites et faux-plafond

Des modifications sont susceptibles d'être apportées à ce plan en fonction des nécessités techniques, de la réalisation tant en ce qui concerne les dimensions libres que l'équipement. Les surfaces sont approximatives. Les retombées, soffites, faux plafond, équipements sanitaires ainsi que le calepinage et dimensions des carrelages sont figurés à titre indicatif, et peuvent subir des modifications pour impératif technique. Les appareils ménagers ne sont pas fournis. Les volets roulants seront prévus conformément à la notice de vente. Les coffres de volet roulant ne sont pas représentés et seront débordants à l'intérieur. La hauteur des seuils au droit des porte-fenêtres sur balcons ou terrasses pourra varier de 5 à 35 cm à partir du sol intérieur. La hauteur entre le jardin et la terrasse pourra varier entre 0 et 60 cm. Les jardins ne seront pas nécessairement plats et pourront comporter des talus et des pentes.

DATE : 08/10/2025

INDICE : 0



Marignan