

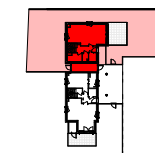
Maison 1_RDC

T.4

ETAGE

Rez-de-Chaussée

LOCALISATION



SURFACES HABITABLES

ENTREE	5.1 m ²
SEJOUR/CUISINE	30.4 m ²
CH.01	11.1 m ²
CH.02	9.5 m ²
CH.03	14.2 m ²
S.D.B	7.3 m ²
S.D.E	4.5 m ²
WC	2.5 m ²
WC	1.3 m ²
Dgt	4.5 m ²
RGT	1.9 m ²
TOTAL HABITABLE	92.3 m²

LEGENDE

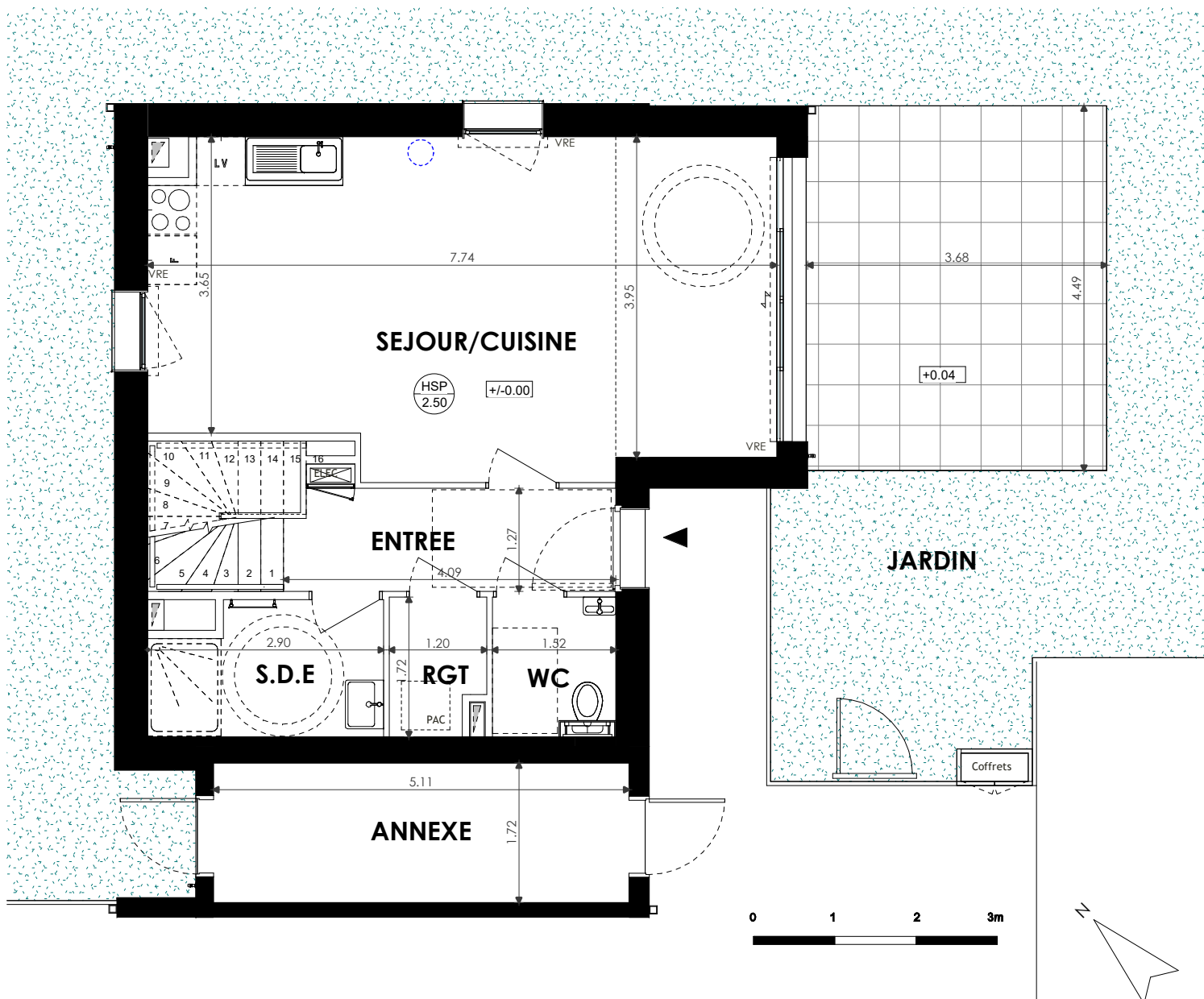
VRE	Volet roulant électrique	All	Allège
	Faux plafond HSP : 220 mini		

club

15 avenue Germaine Tillion
35136 Saint-Jacques de la Lande

DATE Date : Novembre 2023

Indice TMA



NOTA :

Ces plans sont valables sous réserve de modifications de détail qui seraient imposées par des impératifs techniques en cours de construction. Les différences de 5% sur les superficies et les côtes exprimées par les plans sont tenues pour admissibles et ne pourront fonder aucune réclamation.

Les branchements des appareils ménagers sont transmis à titre indicatif et ne comprennent pas les électro-ménagers. Hauteur sous plafond : 2.50m +/-2cm et hors revêtements de sol.

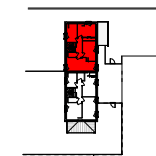
Maison 1_R+1

T.4

ETAGE

Etage 1

LOCALISATION



SURFACES HABITABLES

ENTREE	5.1 m ²
SEJOUR/CUISINE	30.4 m ²
CH.01	11.1 m ²
CH.02	9.5 m ²
CH.03	14.2 m ²
S.D.B	7.3 m ²
S.D.E	4.5 m ²
WC	2.5 m ²
WC	1.3 m ²
Dgt	4.5 m ²
RGT	1.9 m ²
TOTAL HABITABLE	92.3 m²

LEGENDE

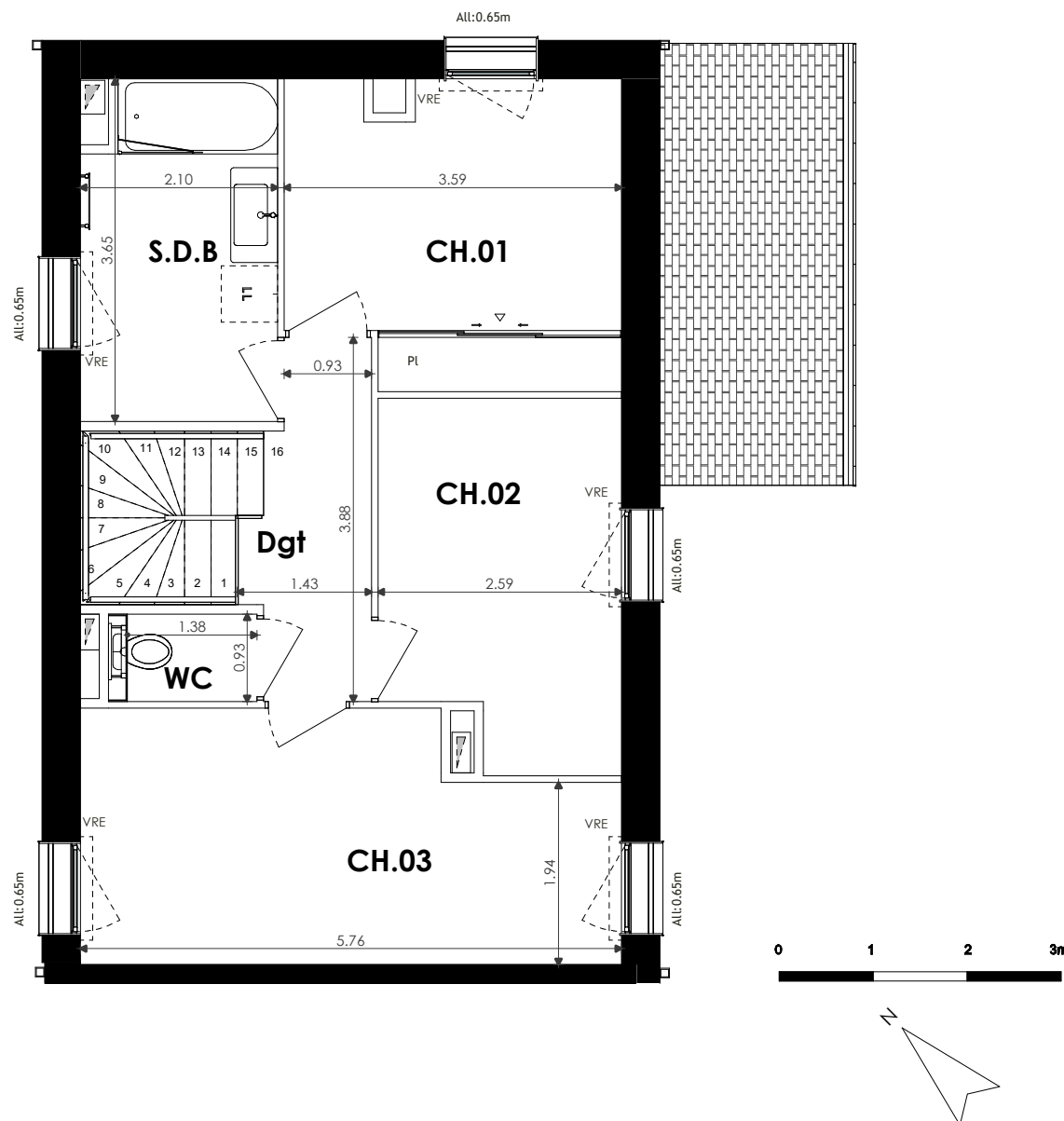
VRE	Volet roulant électrique	All	Allège
	Faux plafond HSP : 220 mini		

club

15 avenue Germaine Tillion
35136 Saint-Jacques de la Lande

DATE Date : Novembre 2023

Indice TMA



NOTA :

Ces plans sont valables sous réserve de modifications de détail qui seraient imposées par des impératifs techniques en cours de construction. Les différences de 5% sur les superficies et les côtes exprimées par les plans sont tenues pour admissibles et ne pourront fonder aucune réclamation.

Les branchements des appareils ménagers sont transmis à titre indicatif et ne comprennent pas les électro-ménagers. Hauteur sous plafond : 2.50m +/-2cm et hors revêtements de sol.